

Armaturenanschluss nach EN ISO 5211
Maße der Kupplungen siehe Folgeseite

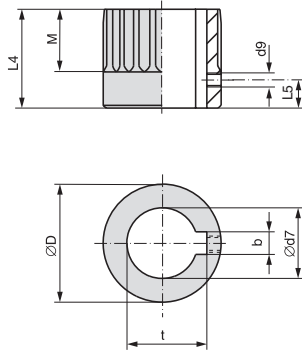
- 1) Drehstrommotor
- 2) Wechselstrom-Spezialmotor und Gleichstrommotor (beide für Regelantriebe SGR nicht geeignet!)
- 3) Standard, abweichende Gewinde auf Anfrage
- 4) genaues Maß je nach Ausstattung AUMA MATIC

Maße	EN ISO 5211	A	A3	A4	AA min.	B1	B2	B3 1)	B4 2)	C 4)	Ø D	Ø D1	Ø D2	Ø D3	E	F	G	H	J
SG(R) 05.1/AM	F05	40	159	199	30	101	137	190	274	337	105	160	40	20	115	115	128	275	50
SG(R) 07.1/AM	F07																		
SG(R) 10.1/AM	F10	63	159	199	30	111	172	190	274	347	105	160	40	20	115	150	153	291	56
SG(R) 12.1/AM	F12	80	159	199	30	111	172	190	274	347	105	160	40	20	115	150	170	313	70

Maße	J1	K	L max.	L1	M	N	P1 3)	P2 3)	P3 3)	R	T	U	Z	Ø d1	Ø d2	Ø d3	d4	h	h1
SG(R) 05.1/AM	150	170	60	63	235	171	M25x1,5	M20x1,5	M32x1,5	232	45	150	32	90	-	50	M6	-	9,5
SG(R) 07.1/AM															55	70	M8	3	13
SG(R) 10.1/AM	150	170	80	63	235	171	M25x1,5	M20x1,5	M32x1,5	242	55	150	32	125	70	102	M10	3	17
SG(R) 12.1/AM	150	192	100	63	235	171	M25x1,5	M20x1,5	M32x1,5	242	55	150	32	150	85	125	M12	3	20

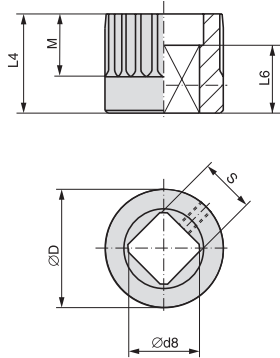
Durch die Weiterentwicklung bedingte Änderungen bleiben vorbehalten. Mit Erscheinen dieses Dokuments verlieren frühere Ausgaben ihre Gültigkeit.

Bohrung nach EN ISO 5211
mit Nut nach DIN 6885 T1



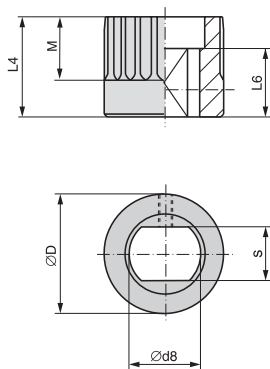
Type	SG(R) 05.1/AM	SG(R) 07.1/AM	SG(R) 10.1/AM	SG(R) 12.1/AM
EN ISO 5211	F05	F07	F10	F12
Ø D	41,75		51,75	67,6
b JS9 ¹⁾	6		8	10
Ø d7 H8 ²⁾	18	22	28	36
Ø d7 max.	25,4		38	50
d9 ³⁾	M5		M6	M6
L 4	40		65	75
L 5 ³⁾	8		10	18
M	20		35	40
t ¹⁾	20,8	24,8	31,3	39,3

Innenvierkant nach EN ISO 5211



Ø D	41,75		51,75	67,6
Ø d8 min. ²⁾	18,1	22,2	28,2	36,2
Ø d8 max.	28,2		40,2 ⁴⁾	48,2
L 4	40		65	75
L 6 min.	30		30	30
M	20		35	40
s H11 ²⁾	14	17	22	27
s H11 max.	22		30 ⁴⁾	36

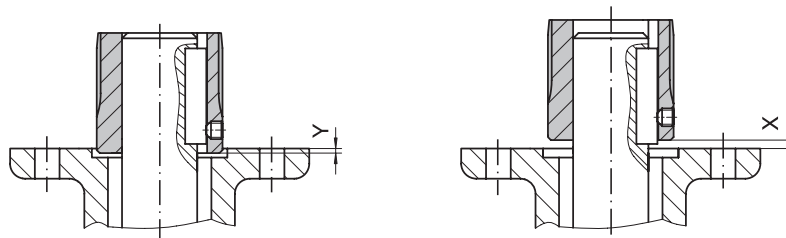
Innenzweiflach nach EN ISO 5211



Ø D	41,75		51,75	67,6
Ø d8 min. ²⁾	18,1	22,2	28,2	36,2
Ø d8 max.	28,2		36,2	48,2/48 ⁵⁾
L 4	40		65	75
L 6 min.	25		25	30
M	20		35	40
s H11 ²⁾	14	17	22	27
s H11 max.	22		27	36/41 ⁵⁾

X max.	9		15	25
Y max.	—		9	—

Montageposition der Kupplung



¹⁾ Maße abhängig von Ø d7, siehe DIN 6885 T1

²⁾ empfohlene Größe nach EN ISO 5211

³⁾ Gewinde mit Gewindestift

⁴⁾ nach DIN 79

⁵⁾ nach DIN 475

Durch die Weiterentwicklung bedingte Änderungen bleiben vorbehalten. Mit Erscheinen dieses Dokuments verlieren frühere Ausgaben ihre Gültigkeit.