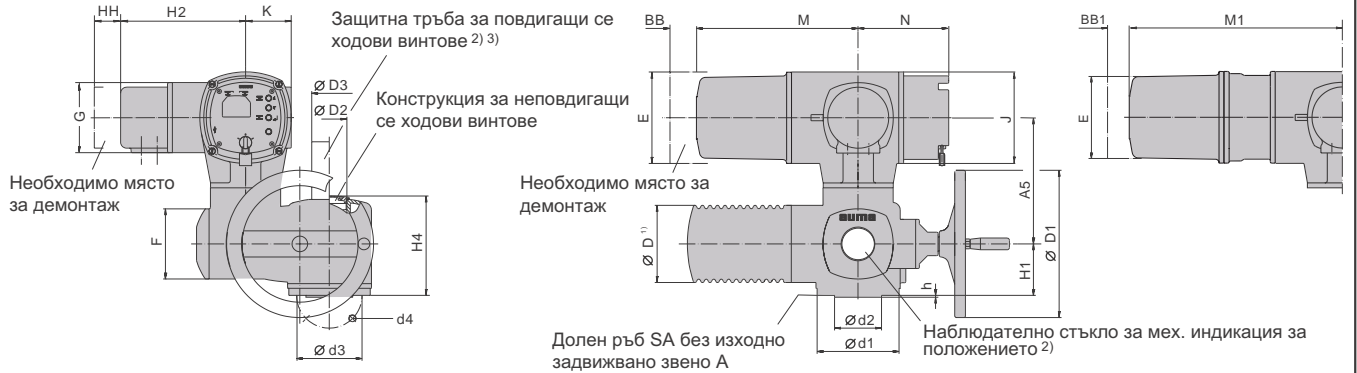


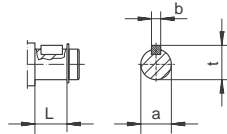
С АУМА кръгъл щекер и трифазен двигател

Конструкция с терм. максималнотоково реле



Форми за свързване съгласно EN ISO 5210, DIN 3210, DIN 3338, размери виж следващата страница

Вал на ръчното колело

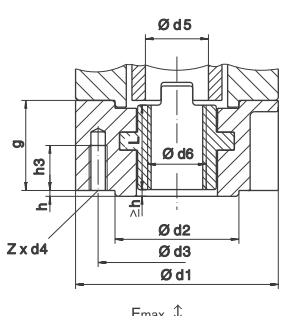
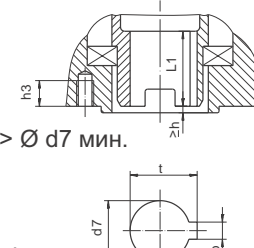
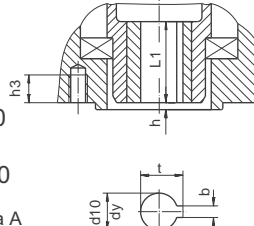
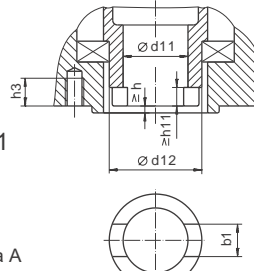
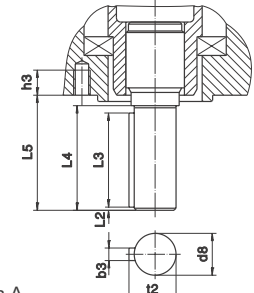


- 1) точен размер в зависимост от използвания двигател
- 2) само при допълнителна поръчка
- 3) на стъпки от по 100 мм дължина
- 4) резба на стоманената бронирана тръба само при поръчка

Може да се монтира щекерен капак, изместен на 90°

Размери	Въртящ се задвижващ механизъм тип					
	SA 07.1 / AC 01.1	SA 07.5 / AC 01.1	SA 10.1 / AC 01.1	SA 14.1 / AC 01.1	SA 14.5 / AC 01.1	SA 16.1 / AC 01.1
EN ISO 5210/DIN 3210	F 07 (F 10 / G0)	F 07 (F 10 / G0)	F 10 (G0)	F 14 (G1/2)	F 14 (G1/2)	F 16 (G3)
A 1	40	40	50	63	63	80
A 2	35	35	35	35	35	35
A 3	248	248	248	262	262	267
A 4	103	103	103	117	117	122
A 5	225	225	225	235	235	235
A 6	26	26	26	26	26	26
B 2	62	62	65	90	90	115
C 1 1)	265	265	282	384	384	510
C 2	186	186	191	235	242	260
C 3	63	63	63	94	94	94
Ø D макс.	101	101	121	153	153	190
Ø D 1	160	160	200	315	400	500
Ø D 2	G 1¼"	G 1¼"	G 2"	G 2½"	G 2½"	G 3"
Ø D 3	42 x 3,3	42 x 3,3	60 x 3,7	76 x 3,7	76 x 3,7	89 x 4,1
Ø D 4	20	20	20	25	25	25
E	150	150	150	150	150	150
F	115	115	115	150	150	150
G	115	115	115	115	115	115
H 1	78	78	80	110	110	130
H 2	205	205	205	205	205	205
H 4	155	155	168	213	213	253
J	150	150	150	150	150	150
K	75	75	75	75	75	75
L	20	20	24	38,9	45,8	45,8
M	265	265	265	265	265	265
M 1	349	349	349	349	349	349
N	169	169	169	169	169	169
P 1 4)	M 25x1,5 / Pg 21	M 25x1,5 / Pg 21	M 25x1,5 / Pg 21	M 25x1,5 / Pg 21	M 25x1,5 / Pg 21	M 25x1,5 / Pg 21
P 2 4)	M 20x1,5 / Pg 13,5	M 20x1,5 / Pg 13,5	M 20x1,5 / Pg 13,5	M 20x1,5 / Pg 13,5	M 20x1,5 / Pg 13,5	M 20x1,5 / Pg 13,5
BB мин.	70	70	70	70	70	70
BB 1 мин.	90	90	90	90	90	90
HH мин.	30	30	30	30	30	30
a	20 e7	20 e7	20 e7	30 f7	30 f7	30 f7
b	6	6	6	8	8	8
Ø d 1	90 (125)	90 (125)	125	175	175	210
Ø d 2 f8	55 (70 / 60)	55 (70 / 60)	70 (60)	100	100	130
Ø d 3	70 (102)	70 (102)	102	140	140	165
d 4	4 x M 8 (4 x M 10)	4 x M 8 (4 x M 10)	4 x M 10	4 x M 16	4 x M 16	4 x M 20
h	3	3	3	4	4	5
t	22,5	22,5	22,5	33	33	33

Запазваме си правото на обусловени от модернизацията промени. С издаването на този документ предишните версии стават невалидни.

Форми за свързване	Размери	AUMA въртящ се задвижващ механизъм тип										
		SA 07.1 / SA 07.5			SA 10.1		SA 14.1 / SA14.5		SA 16.1			
<p>Резбова втулка</p> <p>Форма EN ISO 5210 A DIN 3210 A</p>  <p>Подреждане на отворите за болтовете d4</p>	EN ISO 5210	DIN 3210	F07	F10	G0	F10	G0	F14	G1/2	F16	G3	
	F макс. kN			40	40	40	70	70	160		250	
	Ø d1			90	125	125	125	125	175		210	
	Ø d2 f8			55	70	60	70	60	100		130	
	Ø d3			70	102	102	102	102	140		165	
	d4			M 8	M 10	M 10	M 10	M 10	M 16		M 20	
	Ø d5			28	30	30	42	42	60		80	
	Ø d6 макс.			26	26	26	40	40	57		75	
	g			40	40	40	50	50	65		80	
	h			3	3	3	3	3	4		5	
	h3			12	15	15	15	15	25		35	
	L			37	37	37	47	47	60		75	
	Z			4	4	4	4	4	4		4	
	Тегло	кг		1,1	1,3	1,3	2,8	2,8	6,8		11,7	
	<p>Сменна втулка ³⁾</p> <p>Форма EN ISO 5210 B 1 = Ø d7 EN ISO 5210 B 2 < Ø d7 > Ø d7 мин. DIN 3210 B = Ø d7</p>  <p>Липсващи размери виж форма А</p>	b JS 9 ¹⁾		8	12	12	12	12	18		22	
Ø d7 Н9				28	42	42	42	42	60		80	
Ø d7 мин.				20	30	30	30	30	45		60	
h3				12	13	13	15	15	25		30	
L1				35	45	45	45	45	65		80	
t ¹⁾				31,3	45,3	45,3	45,3	45,3	64,4		85,4	
Тегло		кг										
<p>Отвор с канал</p> <p>Форма EN ISO 5210 B 3 = Ø d10 EN ISO 5210 B 4 ≤ Ø dy DIN 3210 E = Ø d10</p>  <p>Липсващи размери виж форма А</p>	b JS 9 ¹⁾		5	6	6	6	6	8		12		
	Ø d10 Н9			16	20	20	20	20	30		40	
	Ø dy макс.			20	30	30	30	30	45		60	
	h3			12	13	13	15	15	25		30	
	L1			35	45	45	45	45	65		80	
	t ¹⁾			18,3	22,8	22,8	22,8	22,8	33,3		43,3	
	Тегло	кг		0,1	0,1	0,1	0,4	0,4	1,1		2,4	
<p>Палцов съединител³⁾</p> <p>Форма DIN 3338 C = Ø d11</p>  <p>Липсващи размери виж форма А</p>	b1 Н11		14*	14	14	14	14	20		24		
	Ø d11 Н11			28*	28	28	28	28	38		47	
	Ø d11 мин.			–	20	20	20	20	30		40	
	Ø d11 макс. ²⁾			–	42	42	42	42	60		80	
	d12			40*	55	55	55	55	80		100	
	h3			12	13	13	15	15	25		30	
	h11			7*	7	7	7	7	8		10	
<p>Край на вала</p> <p>Форма DIN 3210 D</p>  <p>Липсващи размери виж форма А</p>	Ø d8 g6		–	–	20	–	20	–	30	–	40	
	b3 h9			–	–	6	–	6	–	8	–	12
	h3			–	–	13	–	15	–	25	–	30
	L2			–	–	1,5	–	1,5	–	2	–	3
	L3			–	–	45	–	45	–	63	–	80
	L4			–	–	50	–	50	–	70	–	90
	L5			–	–	55	–	55	–	76	–	97
	t2			–	–	22,5	–	22,5	–	33	–	43
	Тегло	кг		–	–	0,4	–	0,7	–	2	–	4,3

1) размери, зависещи от Ø d7 / Ø d10, виж DIN 6885 Т 1

2) при повдигащ се ходов винт Ø d11 макс. = Ø d5 при форма А

3) теглото е включено в задвижването

* Размери извън DIN 3338

Запазваме си правото на обусловени от модернизацията промени. С издаването на този документ предишните версии стават невалидни.