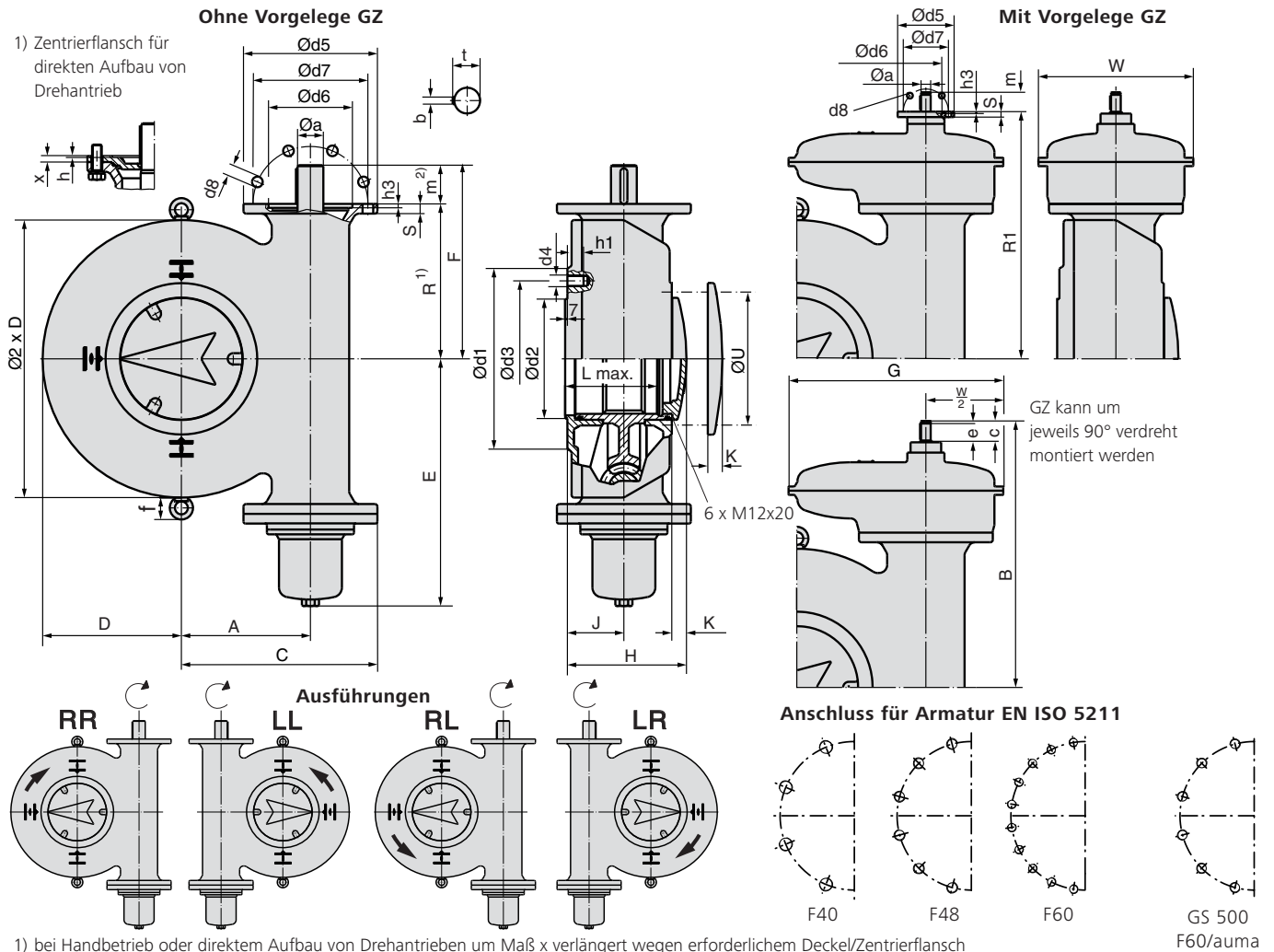


Maße Schwenkgetriebe und Vorgelege



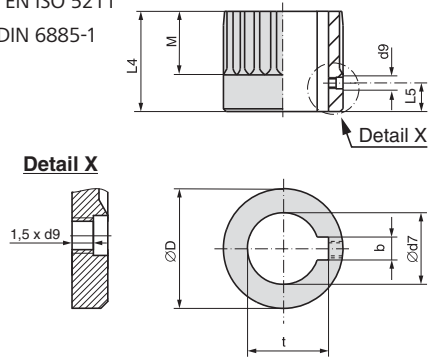
- 1) bei Handbetrieb oder direktem Aufbau von Drehantrieben um Maß x verlängert wegen erforderlichem Deckel/Zentrierflansch
- 2) bei Handbetrieb oder direktem Aufbau von Drehantrieben um Maß x verkürzt wegen erforderlichem Deckel/Zentrierflansch

Maße	i (GZ)	GS/GZ		A	B	C	D	E	F	G	H	J	K	L max.	R <sup>1)</sup>	R1	U	W	c	e	
		EN ISO 5210	EN ISO 5211																		
GS 315	8:1/16:1	F10	F14	315	726	490	340	552	500	666	305	145	40	230	380	666	310	480	63	55	
GZ 30.1	32:1	F30	F10		725											685			43	38	
GS 400	8:1	F35	F16	400	846	610	430	766	600	666	370	175	45	286	480	766	410	480	73	65	
GZ 35.1	16:1/32:1		F14		826														63	55	
GS 500	16:1	F40	F16	500	1090	738	540	880	740	837	470	225	55	375	590	1010	510	590	73	65	
GZ 40.1	32:1		F14		1070														63	55	
Maße	Anschluss Armatur EN ISO 5211		Ø d1	Ø d2 f8		Ø d3		d4		f		h1									
GS 315	F40		475	300		406		8 x M36				50									
GZ 30.1	F48		560	370		483		12 x M36		60		50									
GS 400	F48		560	370		483		12 x M36		68		50									
GZ 35.1	F60		686	470		603		20 x M36				56									
GS 500	F60			470		603		20 x M36		106		55									
GZ 40.1	F60/auma		910	450		600		12 x M42				65									
Flansch zum Anbau von Drehantrieb																					
EN ISO 5210	F10	F14	F16	F30	F35	F40															
DIN 3210	G0	G1/2	G3																		
Ø a	20 g6	20 g6	30 g6	40 g6	60 f7	80 f7	100 f7														
b	6	6	8	12	18	22	28														
Ø d5	125	125	175	210	350	415	475														
Ø d6 H8	70	60	100	130	230	260	300														
Ø d7	102	102	140	165	298	356	406														
Ø d8	11	11	18	22	22	33	39														
h	-	-	-	-	6	6	9														
h3	5	5	5	6	9	12	14														
S	12	12	17	25	25	30	35														
m	40	40	60	80	120 <sup>2)</sup>	120 <sup>2)</sup>	150 <sup>2)</sup>														
t	22,5	22,5	33	43	64	85	106														
x	-	-	-	-	15	20	20														

Durch die Weiterentwicklung bedingte Änderungen bleiben vorbehalten. Mit Erscheinen dieses Dokuments verlieren frühere Ausgaben ihre Gültigkeit.

Maße Kupplungen nach EN ISO 5211, DIN 6885

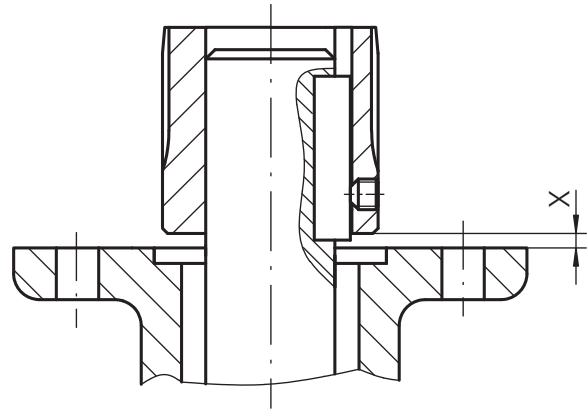
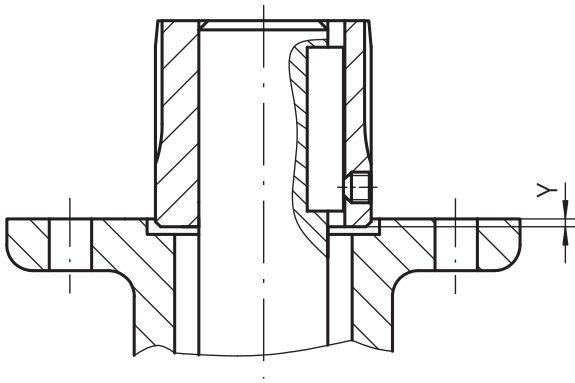
Bohrung nach EN ISO 5211  
mit Nut nach DIN 6885-1



Maße	GS 315		GS 400		GS 500
	F40	F48 <sup>3)</sup>	F48	F60 <sup>3)</sup>	F60 (F60/AUMA)
EN ISO 5211	F40	F48 <sup>3)</sup>	F48	F60 <sup>3)</sup>	F60 (F60/AUMA)
Ø D	249		338		418
b JS9 <sup>1)</sup>	nach DIN 6885-1				
Ø d7 H8 max.	200		250		315
d9 <sup>2)</sup>	M16		M20		M20
L4	203		250		315
L5	25		30		30
M	128		160		195
t <sup>1)</sup>	nach DIN 6885-1				

Montageposition der Kupplung

X max.	26	36	40
Y max.	0	0	0



1) Maße abhängig von Ø d7, siehe DIN 6885-1  
2) Gewinde mit Gewindestift  
3) Kupplungsmaße entsprechen nicht den Vorgaben der EN ISO 5211

Durch die Weiterentwicklung bedingte Änderungen bleiben vorbehalten. Mit Erscheinen dieses Dokuments verlieren frühere Ausgaben ihre Gültigkeit.