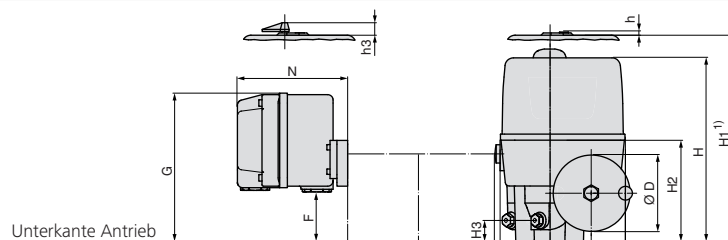
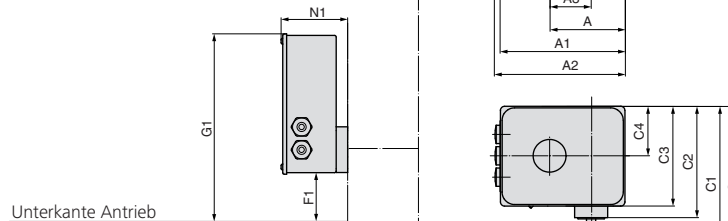


Maße Schwenkantriebe

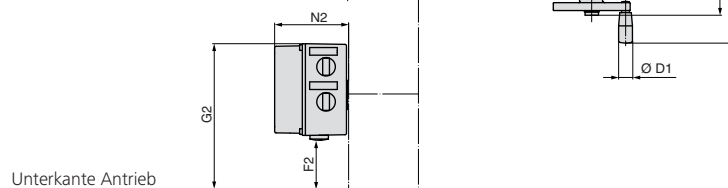
Option:
Kompaktstecker KS1



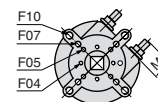
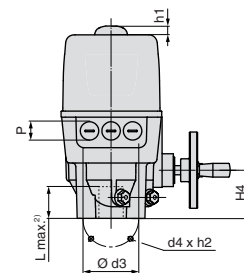
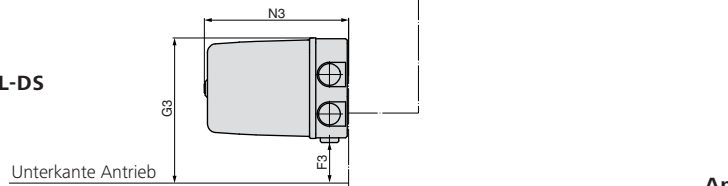
Option:
Profibus DP PBD100



Option:
Vor-Ort Steuerung VSE



Option:
Notfahrtmodul FSC20/
Transformatorgehäuse PEL-DS



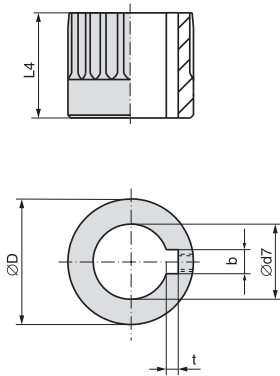
1) Maße für Antrieb mit Aluminiumhaube
2) Max. Einbaumaß

Anschlussformen nach EN ISO 5211,
Maße der Kupplung siehe Folgeseite

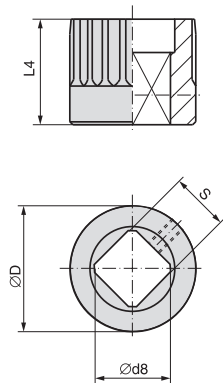
Maße	EQ 40 – EQ 150				
	EN ISO 5211	F04	F05	F07	F10
A			98		
A1			162		
A2			169		
A3			54		
C			220		
C1			183		
C2			146		
C3			131		
C4			65		
Ø D			100		
Ø D1			18		
F			65		
F1			70		
F2			53		
F3			64		
G			194		
G1			254		
G2			180		
G3			201		
H			246		
H1 ¹⁾			274		
H2			133		
H3			27,5		
H4			63		
L max. ²⁾			41		
M		min. 12,9 (~ -15°)	Standard 19 (~ -90°)		max. 25,1 (~ +15°)
N			144		
N1			87		
N2			96		
N3			188		
P			3 x M20 x 1,5		
Ø d3		42	50	70	102
Ø d4		4 x M5	4 x M6	4 x M8	4 x M10
h			4		
h1			12		
h2		8	9	12	15
h3			21		

Durch die Weiterentwicklung bedingte Änderungen bleiben vorbehalten. Mit Erscheinen dieses Dokuments verlieren frühere Ausgaben ihre Gültigkeit.

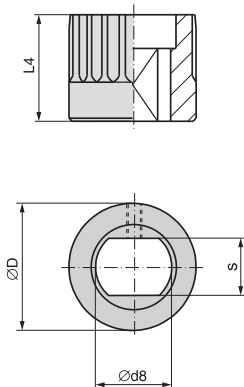
Maße Kupplungen nach EN ISO 5211

Bohrung nach EN ISO 5211
mit Nut nach DIN 6885-1

Maße		EQ 40 – EQ 150		
EN ISO 5211		F04, F05, F07, F10		
$\varnothing D$		31,75		
L4		35		
$\varnothing d7$ H8 ²⁾		12	14	18
$\varnothing d7$ H8	über	10	12	17
	bis	12	17	20
b JS9 ¹⁾		4	5	6
t		1,8 +0,1	2,3 +0,1	2,8 +0,1

Innenvierkant
nach EN ISO 5211

Maße		EQ 40 – EQ 150		
EN ISO 5211		F04, F05, F07, F10		
$\varnothing D$		31,75		
L4		35		
s H11 ²⁾		9	11	14
s H11 max.		17		
$\varnothing d8$ max.		12,1	14,1	18,1

Innenzweiflach
nach EN ISO 5211

Maße		EQ 40 – EQ 150		
EN ISO 5211		F04, F05, F07, F10		
$\varnothing D$		31,75		
L4		35		
s H11 ²⁾		9	11	14
s H11 max.		17		
$\varnothing d8$ max.		12,1	14,1	18,1

1) Maße abhängig von $\varnothing d7$, siehe DIN 6885-1

2) Empfohlene Größe nach EN ISO 5211