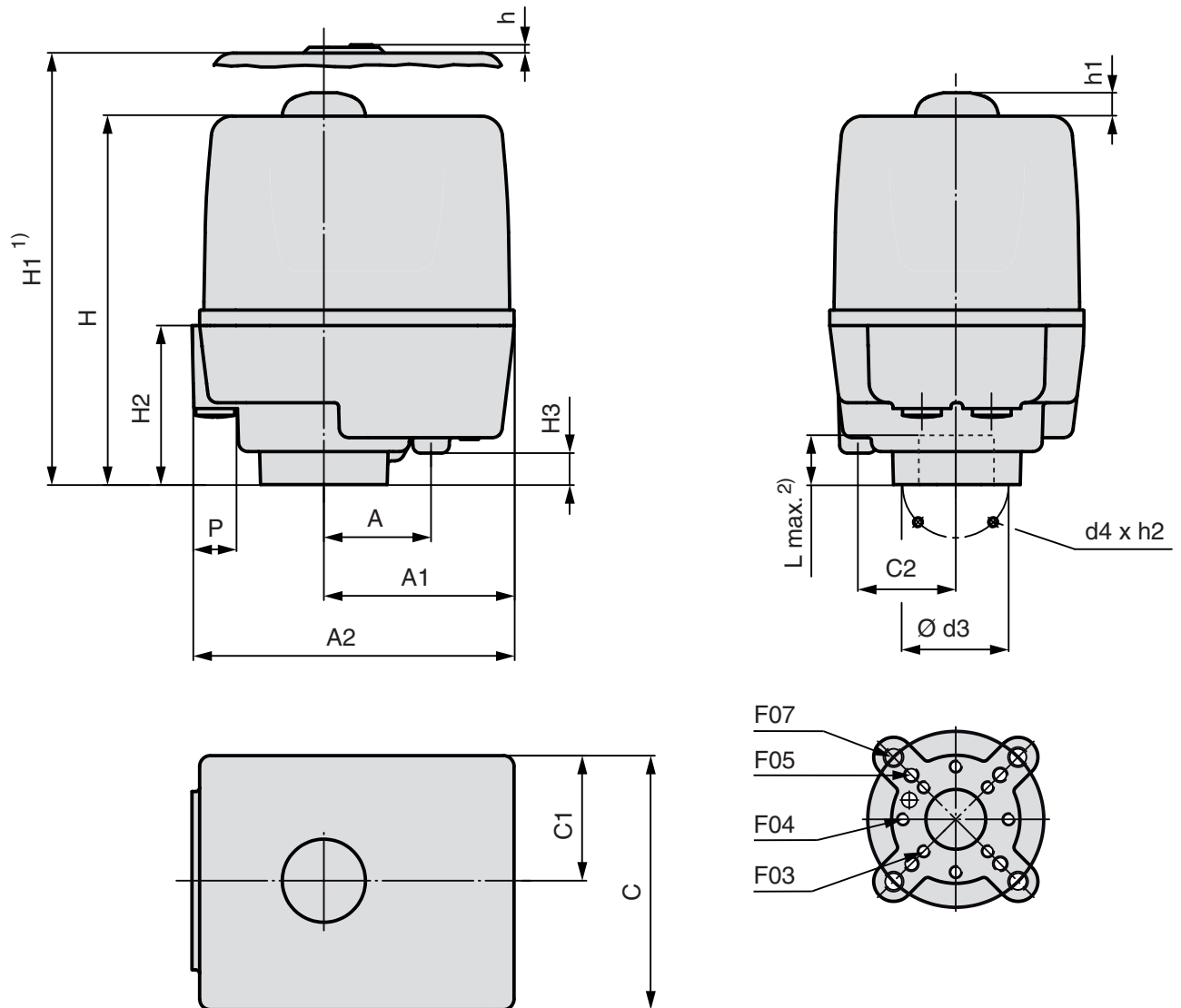


## Maße Schwenkantriebe



1) Maße für Antrieb mit Aluminiumhaube

2) Max. Einbaumaß

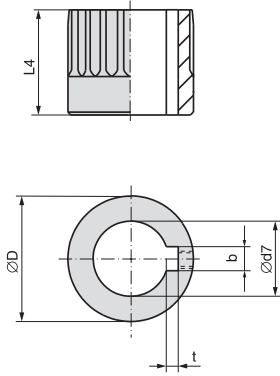
Anschlussformen nach EN ISO 5211,  
Maße der Kupplung siehe Folgeseite

| Maße                 | ED 25 – ED 50 |        |               |        |        |
|----------------------|---------------|--------|---------------|--------|--------|
|                      | EN ISO 5211   | F03    | F04           | F05    | F07    |
| A                    |               |        | 55            |        |        |
| A1                   |               |        | 98            |        |        |
| A2                   |               |        | 166           |        |        |
| C                    |               |        | 131           |        |        |
| C1                   |               |        | 65            |        |        |
| C2                   |               |        | 50            |        |        |
| H                    |               |        | 190           |        |        |
| H1 <sup>1)</sup>     |               |        | 220           |        |        |
| H2                   |               |        | 82            |        |        |
| H3                   |               |        | 16            |        |        |
| L max. <sup>2)</sup> |               |        | 30            |        |        |
| P                    |               |        | 2 x M16 x 1,5 |        |        |
| Ø d3                 |               | 36     | 42            | 50     | 70     |
| Ø d4                 |               | 4 x M5 | 4 x M5        | 4 x M6 | 4 x M8 |
| h                    |               |        | 4             |        |        |
| h1                   |               |        | 12            |        |        |
| h2                   |               | 8      | 8             | 9      | 12     |

Durch die Weiterentwicklung bedingte Änderungen bleiben vorbehalten. Mit Erscheinen dieses Dokuments verlieren frühere Ausgaben ihre Gültigkeit.

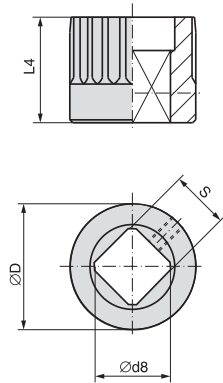
**Maße Kupplungen nach EN ISO 5211**

Bohrung nach EN ISO 5211  
mit Nut nach DIN 6885-1



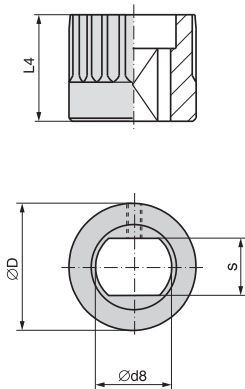
| Maße                  |      | ED 25 – ED 50      |          |          |
|-----------------------|------|--------------------|----------|----------|
| EN ISO 5211           |      | F03, F04, F05, F07 |          |          |
| Ø D                   |      | 24,8               |          |          |
| L4                    |      | 25                 |          |          |
| Ø d7 H8 <sup>2)</sup> |      | 10                 | 12       | 14       |
| Ø d7 H8               | über | 8                  | 10       | 12       |
|                       | bis  | 10                 | 12       | 15       |
| b JS9 <sup>1)</sup>   |      | 3                  | 4        | 5        |
| t <sup>1)</sup>       |      | 1,4 +0,1           | 1,8 +0,1 | 2,3 +0,1 |

Innenvierkant  
nach EN ISO 5211



| Maße                |  | ED 25 – ED 50      |      |      |
|---------------------|--|--------------------|------|------|
| EN ISO 5211         |  | F03, F04, F05, F07 |      |      |
| Ø D                 |  | 24,8               |      |      |
| L4                  |  | 25                 |      |      |
| s H11 <sup>2)</sup> |  | 9                  | 11   | 14   |
| s H11 max.          |  | 14                 |      |      |
| Ø d8 max.           |  | 12,1               | 14,1 | 18,1 |

Innenzweiflach  
nach EN ISO 5211



| Maße                |  | ED 25 – ED 50      |      |      |
|---------------------|--|--------------------|------|------|
| EN ISO 5211         |  | F03, F04, F05, F07 |      |      |
| Ø D                 |  | 24,8               |      |      |
| L4                  |  | 25                 |      |      |
| s H11 <sup>2)</sup> |  | 9                  | 11   | 14   |
| s H11 max.          |  | 14                 |      |      |
| Ø d8 max.           |  | 12,1               | 14,1 | 18,1 |

1) Maße abhängig von Ø d7, siehe DIN 6885-1

2) Empfohlene Größe nach EN ISO 5211