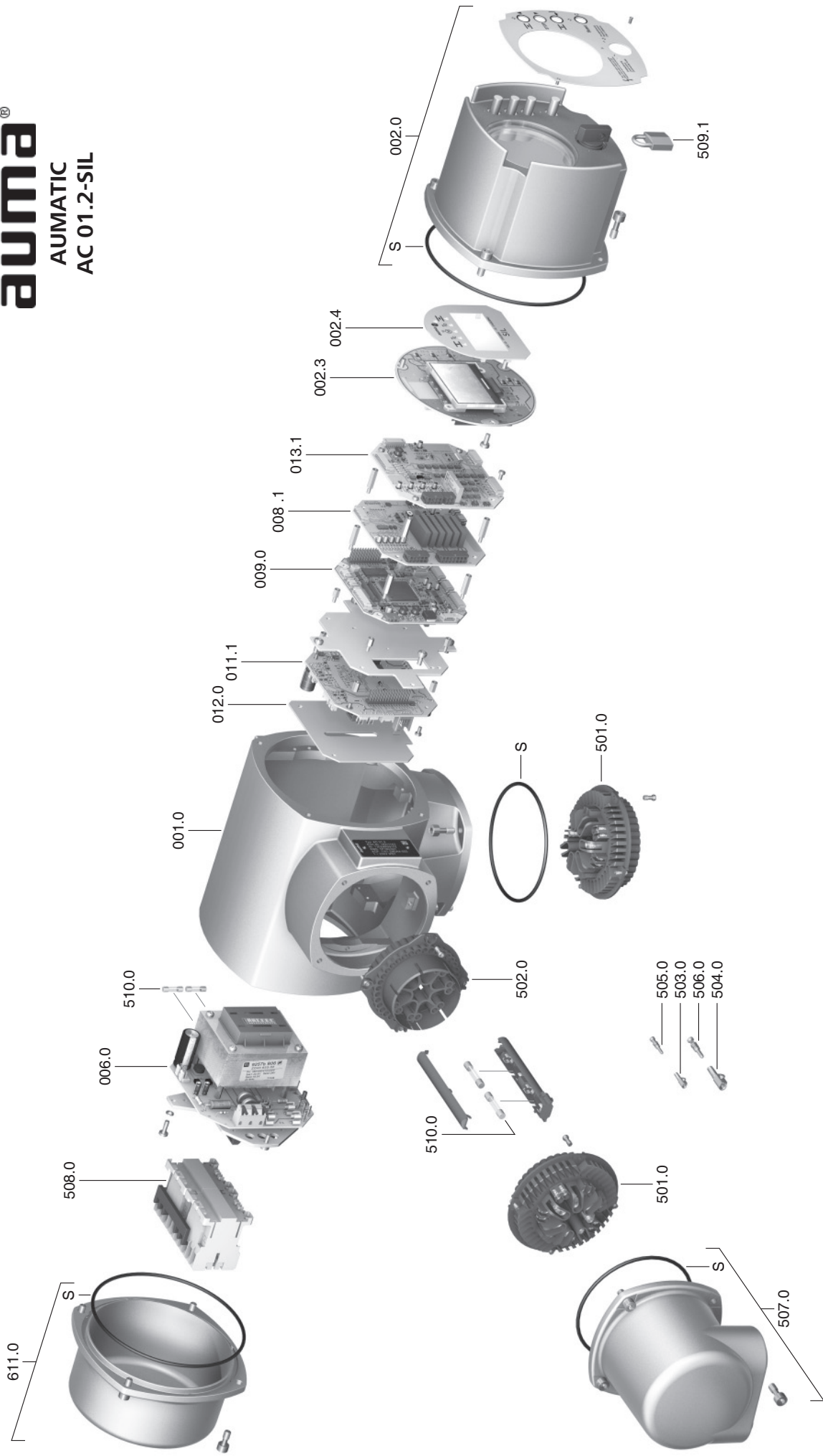


Liste de pièces de rechange
auma[®]
 AUMATIC
 AC 01.2-SIL



Liste de pièces de rechange AUMATIC

Lors d'une commande de pièces de rechange, veuillez nous indiquer le type d'appareil et numéro de commande (voir plaque signalétique). Il ne faut utiliser que des pièces de rechange d'origine AUMA. L'utilisation d'autres pièces invalide la garantie constructeur et dégage notre responsabilité. La représentation des pièces de rechange peut différer de la livraison.

Ref. No.	Désignation	Type
001.0	Carter	Sous-ensemble
002.0	Commande locale	Sous-ensemble
002.3	Carte commande locale	Sous-ensemble
002.4	Bandeau de l'écran d'affichage	Sous-ensemble
006.0	Bloc d'alimentation	
008.1	Carte E/S	Sous-ensemble
009.0	Carte logique	
011.1	Carte relais	Sous-ensemble
012.0	Carte options	Sous-ensemble
013.1	Carte E/S SIL module	
501.0	Connecteur femelle (complètement équipé)	Sous-ensemble
502.0	Connecteur mâle sans fiches	
503.0	Fiche femelle de commande	Sous-ensemble
504.0	Fiche femelle de puissance	Sous-ensemble
505.0	Fiche mâle de commande	Sous-ensemble
506.0	Fiche mâle de puissance	Sous-ensemble
507.0	Capot de raccordement électrique	Sous-ensemble
508.0	Commande moteur	Sous-ensemble
509.1	Cadenas	Sous-ensemble
510.0	Jeu de fusibles	Jeu
611.0	Capot	Sous-ensemble
S	Jeu de joints d'étanchéité	Jeu