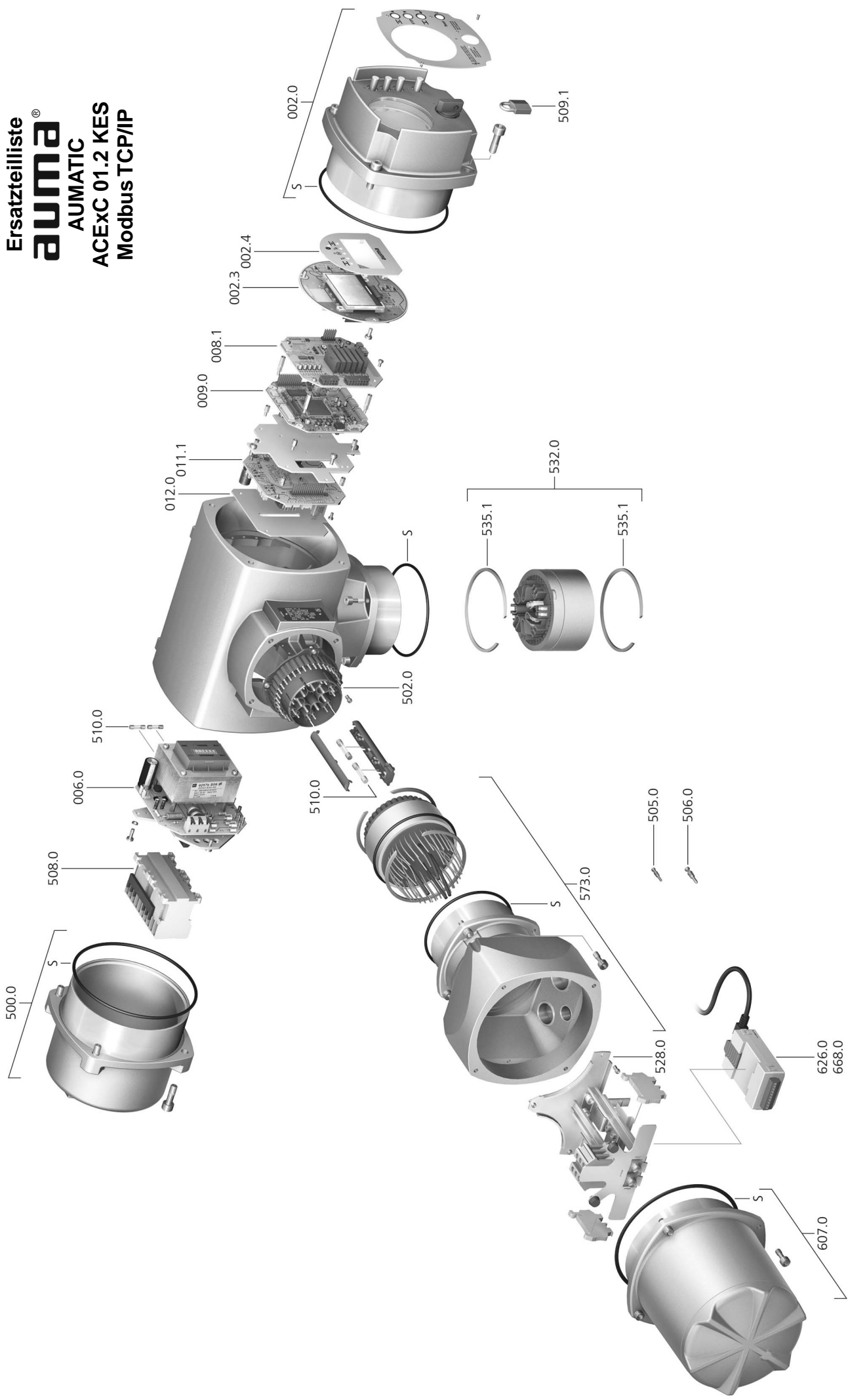


Ersatzteilliste
auma[®]
 AUMATIC
 ACEXC 01.2 KES
 Modbus TCP/IP



Ersatzteilliste AUMATIC Modbus TCP/IP

Bei jeder Ersatzteilbestellung bitten wir, uns den Gerätetyp und unsere Auftragsnummer zu nennen (siehe Typenschild). Es dürfen nur original AUMA Ersatzteile verwendet werden. Die Verwendung anderer Teile führt zum Erlöschen der Garantie sowie zum Ausschluss von Haftungsansprüchen. Die Darstellung der Ersatzteile kann von der Lieferung abweichen.

Ref. Nr.	Benennung	Art
002.0	Ortssteuerstelle	Baugruppe
002.3	Ortssteuerstelleplatine	Baugruppe
002.4	Displayblende	
006.0	Netzteil	Baugruppe
008.1	I/O Platine	
008.1	Feldbusplatine	Baugruppe
009.0	Logikplatine	Baugruppe
011.1	Relaisplatine	Baugruppe
012.0	Optionsplatine	
500.0	Deckel	Baugruppe
502.0	Stiftteil ohne Stiftkontakte	
505.0	Stiftkontakt für Steuerung	
506.0	Stiftkontakt für Motor	Baugruppe
508.0	Leistungsteil	Baugruppe
509.1	Bügelschloss	
510.0	Sicherungssatz	Baugruppe
528.0	Klemmenrahmen (ohne Klemmen)	Baugruppe
532.0	Leitungsdurchführung (Antriebsanschluss)	Baugruppe
535.1	Sprengring	
573.0	Ex-Steckverbinder mit Reihenklemmen (KES)	Baugruppe
607.0	Deckel	
626.0	Modbus TCP/IP Gateway	
668.0	EtherNet/IP Gateway	
S	Dichtungssatz	Satz