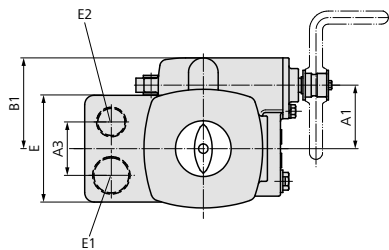
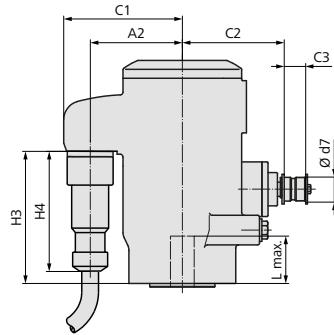
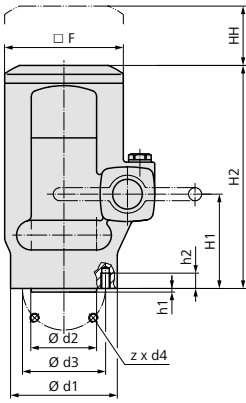
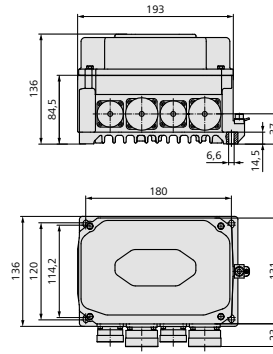


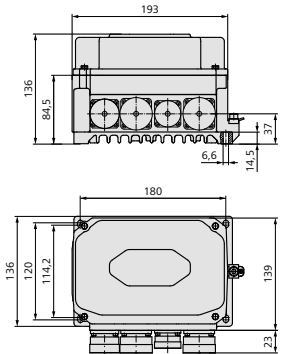
Maße Ventilantriebe mit Stellantriebs-Steuerung MEC 03.1



Stellantriebs-Steuerung MEC 03.1

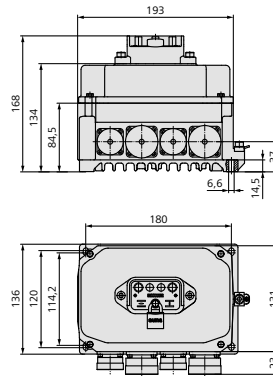


2x Steckverbinder, 5 polig  
2x Steckverbinder, 17 polig

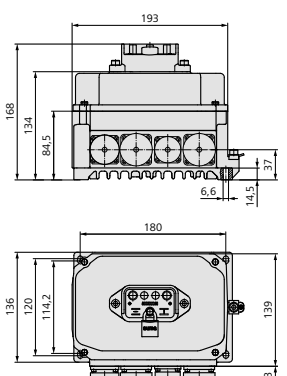


2x Steckverbinder, 5 polig  
1x Steckverbinder, 17 polig  
1x Steckverbinder, 19 polig

Stellantriebs-Steuerung MEC 03.1 mit Ortssteuerstelle



2x Steckverbinder, 5 polig  
2x Steckverbinder, 17 polig



2x Steckverbinder, 5 polig  
1x Steckverbinder, 17 polig  
1x Steckverbinder, 19 polig

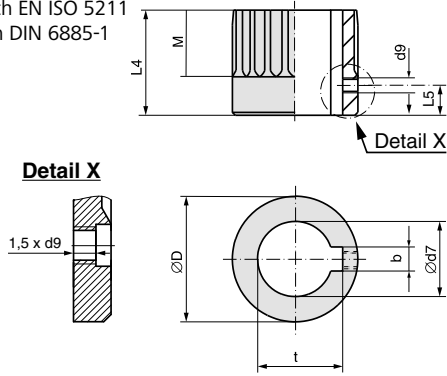
Armaturenanschluss nach EN ISO 5211,  
Maße der Kupplung siehe Folgeseite  
Stellteile nach VG 85 081 siehe separates Maßblatt

Maße	SV 05.1	SV 07.1
EN ISO 5211	F07	F07
A1	54	67
A2	78	90
A3	45	45
B1	77	95
C1	100	113
C2	100	110
C3	18	18
Ø d7	W 20 x 0,6 x 0,32 x 8f DIN 5480	
E	90	92
E1	Steckverbinder, 17 polig	
E2	Steckverbinder, 5 polig	
F	100	123
H1	80	99
H2	188	225
H3	112	143
H4	92	92
HH	50	50
Ø d1	90	90
Ø d2 f8	55	55
Ø d3	70	70
d4	M8	M8
h1	3	3
h2	13	13
L max.	40	50
z	4	4

Durch die Weiterentwicklung bedingte Änderungen bleiben vorbehalten. Mit Erscheinen dieses Dokuments verlieren frühere Ausgaben ihre Gültigkeit.

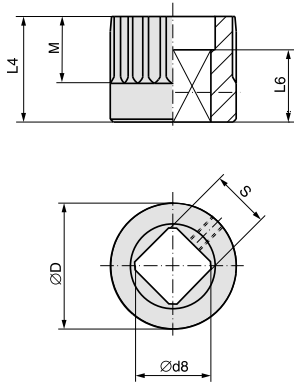
Maße Kupplungen nach EN ISO 5211

Bohrung nach EN ISO 5211  
mit Nut nach DIN 6885-1



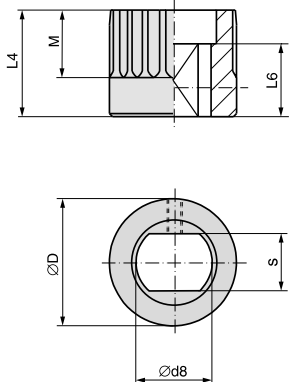
Maße	SV 05.1	SV 07.1
EN ISO 5211	F07	F07
Ø D	31,75	41,75
b JS9 <sup>1)</sup>	6	6
Ø d7 H8 <sup>2)</sup>	18	22
Ø d7 max.	20	25,4
d9 <sup>3)</sup>	M4	M5
L4	35	35
L5 <sup>3)</sup>	8	8
M	20	20
t <sup>1)</sup>	20,8	24,8

Innenvierkant  
nach EN ISO 5211



Maße	SV 05.1	SV 07.1
EN ISO 5211	F07	F07
Ø D	31,75	41,75
Ø d8 <sup>2)</sup>	18,1	22,2
Ø d8 max.	22,2	28,2
L4	35	35
L6 min.	30	30
M	20	20
s H11 <sup>2)</sup>	14	17
s H11 max.	17	22

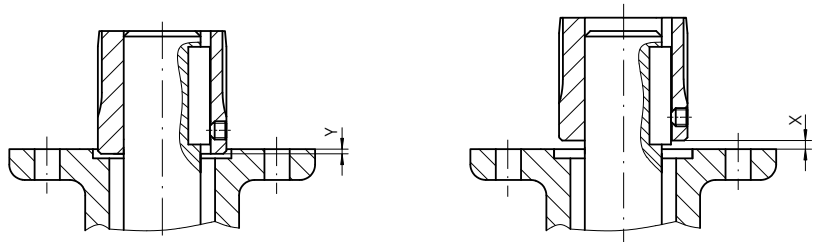
Innenzweiflach  
nach EN ISO 5211



Maße	SV 05.1	SV 07.1
EN ISO 5211	F07	F07
Ø D	31,75	41,75
Ø d8 <sup>2)</sup>	18,1	22,2
Ø d8 max.	22,2	28,2
L4	35	35
L6 min.	25	25
M	20	20
s H11 <sup>2)</sup>	14	17
s H11 max.	17	22

Montageposition der Kupplung mit Einbaumaßen  
gemäß AUMA Festlegung

X max.	2,5	2,5
Y max.	6	6



1) Maße abhängig von Ø d7, siehe DIN 6885-1  
2) Empfohlene Größe nach EN ISO 5211  
3) Gewinde mit Gewindestift  
4) Nach DIN 79