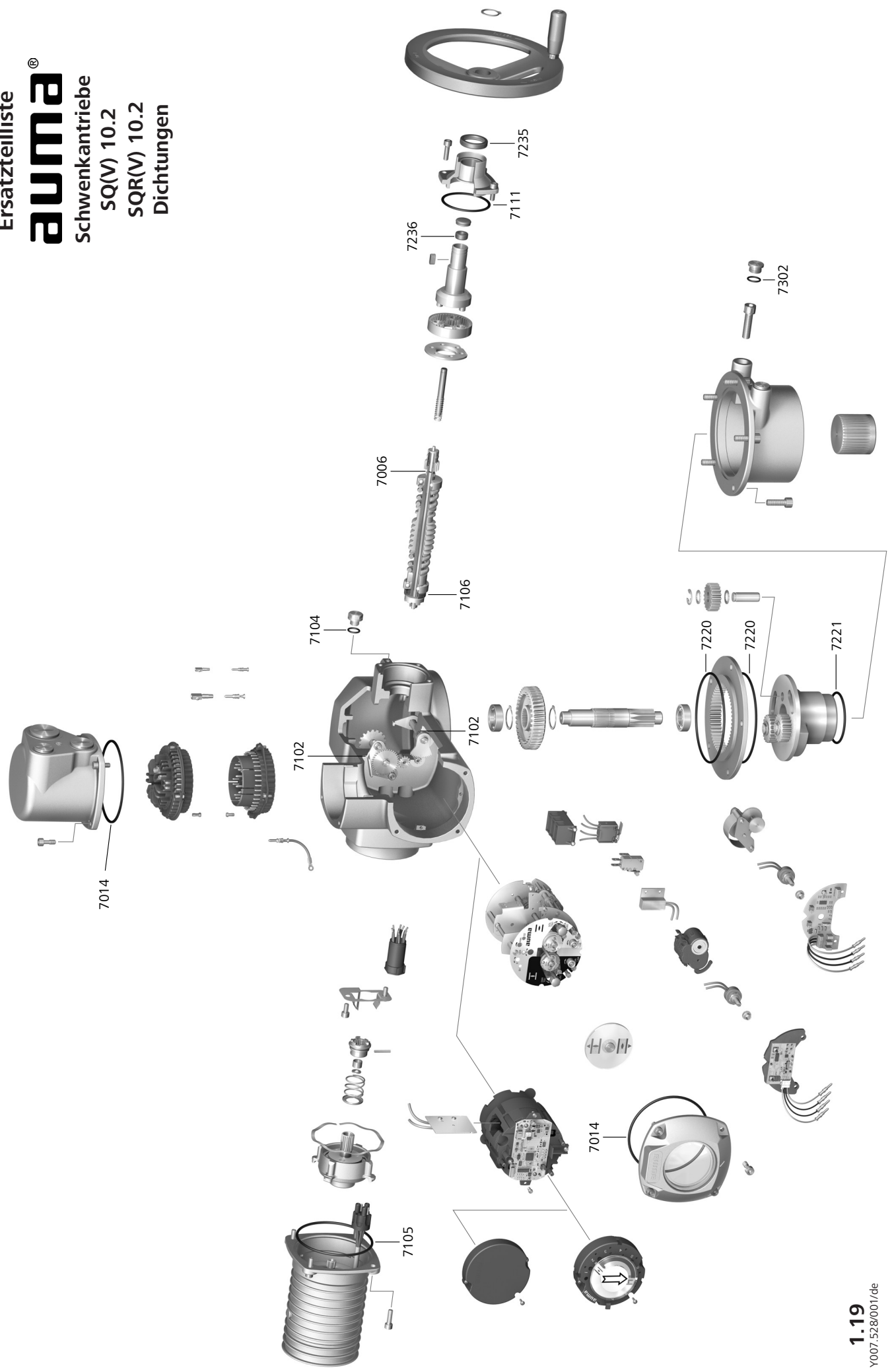


Ersatzteilliste
auma[®]
 Schwenkantriebe
 SQ(V) 10.2
 SQR(V) 10.2
 Dichtungen



Ersatzteilliste Schwenkantriebe Dichtungen

Dichtungssatz klein S1

Dieser Satz beinhaltet sämtliche Dichtelemente, die bei der Inbetriebnahme beschädigt oder bei kleineren Wartungsarbeiten benötigt werden könnten.

Ref.Nr.	Benennung / Größe	Material NBR Art.-Nr. Z113.575	eingeb. Stückzahl	Ref.Nr.	Benennung / Größe	Material FKM Art.-Nr. Z113.578	eingeb. Stückzahl
7014	O-Ring 98 x 3	D002.104	1	7014	O-Ring 98 x 3	D002.572	1
7014	O-Ring 98 x 3	D002.104	1	7014	O-Ring 98 x 3	D002.572	1
7104	O-Ring 12 x 2	D000.296	1	7104	O-Ring 12 x 2	D002.514	1
7105	O-Ring 95 x 3	D000.374	1	7105	O-Ring 95 x 3	D002.140	1
7216 ¹⁾	O-Ring 14 x 2	D003.214	2	7216 ¹⁾	O-Ring 14 x 2	D003.214	2
7302	O-Ring 16 x 2	D002.307	2	7302	O-Ring 16 x 2	D002.307	2

Dichtungssatz groß S2

Dieser Satz beinhaltet alle Dichtelemente, die im Antrieb eingebaut sind, sie können zum Teil nur mit Spezialwerkzeug getauscht werden.

Ref.Nr.	Benennung / Größe	Material NBR Art.-Nr. Z113.582	eingeb. Stückzahl	Ref.Nr.	Benennung / Größe	Material FKM Art.-Nr. Z113.586	eingeb. Stückzahl
7006	O-Ring 3,5 x 1,0	D003.329	1	7006	O-Ring 3,5 x 1,0	D003.595	1
7014	O-Ring 98 x 3	D002.104	1	7014	O-Ring 98 x 3	D002.572	1
7014	O-Ring 98 x 3	D002.104	1	7014	O-Ring 98 x 3	D002.572	1
7102	Wellendichtring A10 x 19 x 7	D000.177	2	7102	Wellendichtring A10 x 19 x 7	D002.656	2
7104	O-Ring 12 x 2	D000.296	1	7104	O-Ring 12 x 2	D002.514	1
7105	O-Ring 95 x 3	D000.374	1	7105	O-Ring 95 x 3	D002.140	1
7106	Wellendichtring A12 x 28 x 7	D000.182	1	7106	Wellendichtring A12 x 28 x 7	D002.573	1
7111	O-Ring 55 x 3	D000.341	1	7111	O-Ring 55 x 3	D002.548	1
7216 ¹⁾	O-Ring 14 x 2	D003.214	2	7216 ¹⁾	O-Ring 14 x 2	D003.214	2
7220	O-Ring 110 x 3	D000.381	2	7220	O-Ring 110 x 3	D002.647	2
7221	O-Ring 65 x 3,5R	D001.984	1	7221	O-Ring 65 x 3,5R	D003.761	1
7235	Wellendichtring AS25 x 35 x 7	D000.206	1	7235	Wellendichtring AS25 x 35 x 7	D002.526	1
7236	Wellendichtring AS8 x 16 x 7	D003.806	1	7236	Wellendichtring AS8 x 16 x 7	D003.807	1
7302	O-Ring 16 x 2	D002.307	2	7302	O-Ring 16 x 2	D002.307	2

1) für Verschlusschrauben Endanschlag bei Lieferung vor 2015

Bei jeder Ersatzteilbestellung bitten wir, uns den Gerätetyp und unsere Auftragsnummer zu nennen (siehe Typenschild). Es dürfen nur original AUMA Ersatzteile verwendet werden. Die Verwendung anderer Teile führt zum Erlöschen der Garantie sowie zum Ausschluss von Haftungsansprüchen. Die Darstellung der Ersatzteile kann von der Lieferung abweichen.

Durch die Weiterentwicklung bedingte Änderungen bleiben vorbehalten. Mit Erscheinen dieses Dokuments verlieren frühere Ausgaben ihre Gültigkeit.