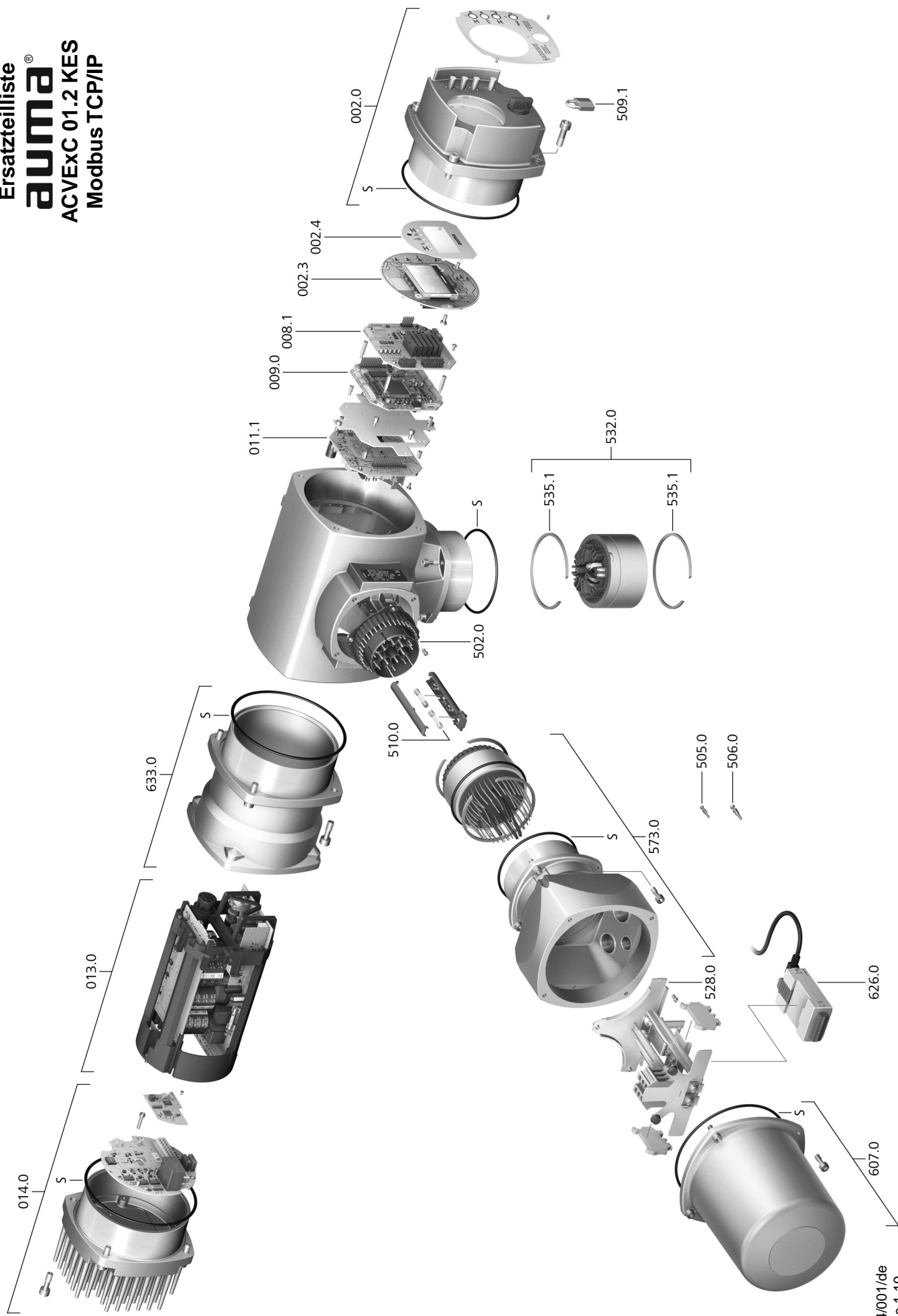


Ersatzteilliste  
**auma**<sup>®</sup>  
 ACVExC 01.2 KES  
 Modbus TCP/IP



## Ersatzteilliste Modbus TCP/IP

Bei jeder Ersatzteilbestellung bitten wir, uns den Gerätetyp und unsere Auftragsnummer zu nennen (siehe Typenschild). Es dürfen nur original AUMA Ersatzteile verwendet werden. Die Verwendung anderer Teile führt zum Erlöschen der Garantie sowie zum Ausschluss von Haftungsansprüchen. Die Darstellung der Ersatzteile kann von der Lieferung abweichen.

Ref. Nr.	Benennung	Art
002.0	Ortssteuerstelle	Baugruppe
002.3	Ortssteuerstelleplatine	Baugruppe
002.4	Displayblende	
008.1	I/O Platine	
008.1	Feldbusplatine	Baugruppe
009.0	Logikplatine	Baugruppe
011.1	Relaisplatine	Baugruppe
013.0	Netzteil/Zwischenkreis	Baugruppe
014.0	Motorregler/Leistungsteil	Baugruppe
502.0	Stiftteil ohne Stiftkontakte	
505.0	Stiftkontakt für Steuerung	
506.0	Stiftkontakt für Motor	Baugruppe
509.1	Bügelverschluss	
510.0	Sicherungssatz	Baugruppe
528.0	Klemmenrahmen (ohne Klemmen)	Baugruppe
532.0	Leitungsdurchführung (Antriebsanschluss)	Baugruppe
535.1	Sicherungsring	
573.0	Ex-Steckverbinder mit Reihenklemmen (KES)	Baugruppe
607.0	Deckel	
626.0	Modbus TCP-IP Gateway	
633.0	Gehäuse Leistungsteil	Baugruppe
S	Dichtungssatz	Satz