

Tento doplňující list představuje rozšíření návodu k obsluze otočných převodovek typu:

Čelní převodovka GST 10.1 – GST 40.1, AUMA číslo výrobku Y000.316.

NEBEZPEČÍ

Nebezpečné zavěšené břemeno!

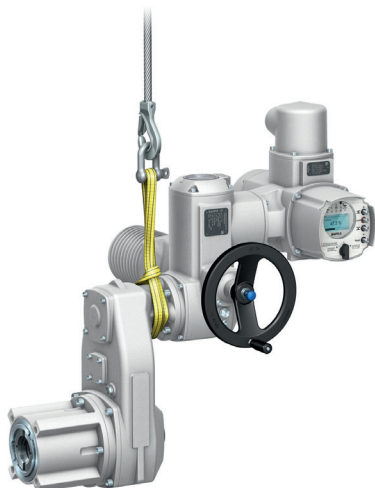
Nebezpečí smrti nebo vážných poranění

- NESTŮJTE pod zavěšeným břemenem.
- Zvedací nástroje NEUPEVNŮJTE za ruční kolo, servopohon ani za řízení servopohonu, nýbrž za skříň převodovky.
- Zkontrolujte pevné uložení šroubu s očkem a závitového kolíku ve skříni.
- Pro připevnění zvedacích popruhů a kruhových smyček respektujte údaje výrobce.
- Dodržujte celkovou hmotnost uspořádání (převodovka, servopohon, řízení servopohonu, výstup).
- Závitové kolíky a šrouby s očkem jsou schváleny výhradně pro zobrazené požadavky příslušných konstrukčních velikostí.
- Zajistěte břemeno proti vypadnutí, sklouznutí nebo převrácení.

GST 10.1 – GST 16.1

U konstrukční velikosti 16.1 jsou převodovky dodávány z výroby s namontovaným servopohonem a tvary výstupu A a AF. Zavěšení probíhá jak vertikálně, tak také horizontálně pomocí zvedacích pásů/kruhových smyček, které se omotají kolem nasazovací příruby.

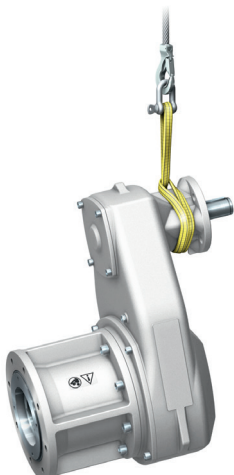
Obr. 1: Příklad GST 14.1 s vertikálním zavěšením



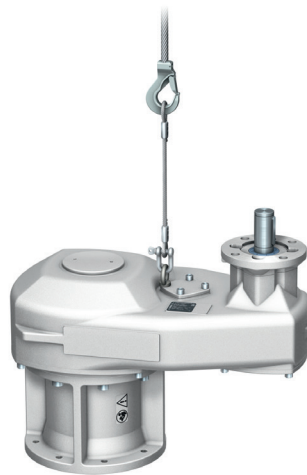
GST 25.1

Servopohony pro převodovku GST 25.1 jsou dodávány z výroby vždy samostatně, a je nutné je také tak přepravovat a zvedat. Pokud zákazník neudělí žádný pokyn, jsou na převodovku namontovány tvary výstupu A a AF. Konstrukční velikost 25.1 je z výroby dodávána se zašroubovaným závitovým kolíkem a šroubem s očkem. Zavěšení probíhá vertikálně pomocí kruhových smyček/zvedacích pásů nebo horizontálně přes šroub s očkem.

Obr. 2: Příklad GST 25.1 s vertikálním zavěšením



Obr. 3: Příklad GST 25.1 s horizontálním zavěšením



Čelní převodovka GST 10.1 – GST 40.1

Převrta

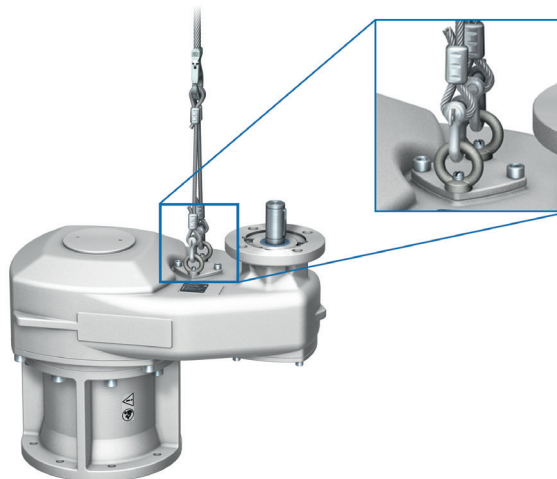
GST 30.1

Servopohony pro převodovku GST 30.1 jsou dodávány z výroby vždy samostatně, a je nutné je také tak přepravovat a zvedat. Pokud zákazník neudělí žádný pokyn, jsou na převodovku namontovány tvary výstupu A a AF. Konstrukční velikost 30.1 je z výroby dodávána se dvěma zašroubovanými závitovými kolíky a šrouby s očky. Zavěšení probíhá vertikálně pomocí kruhových smyček/zvedacích pásů nebo horizontálně přes oba šrouby s očkem.

Obr. 4: Příklad GST 30.1 s vertikálním zavěšením



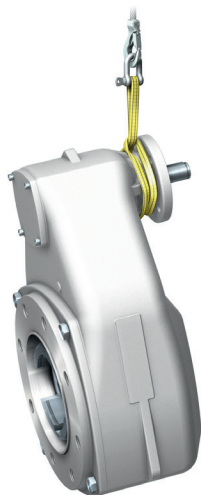
Obr. 5: Příklad GST 30.1 s horizontálním zavěšením



GST 35.1 – GST 40.1

Servopohony pro převodovky GST 35.1 – GST 40.1 a také tvary výstupu A a AF jsou dodávány z výroby vždy samostatně, a je nutné je také tak přepravovat a zvedat. Konstrukční velikosti 35.1 – 40.1 jsou z výroby dodávány se zašroubovaným závitovým kolíkem a šroubem s očkem. Zavěšení probíhá vertikálně pomocí kruhových smyček/zvedacích pásů nebo horizontálně přes šroub s očkem.

Obr. 6: Příklad GST 40.1 s vertikálním zavěšením



Obr. 7: Příklad GST 40.1 s horizontálním zavěšením



Čelní převodovka GST 10.1 – GST 40.1

Přeprava

Tabulka 1:

Hmotnosti převodovek s výstupním pouzdem (bez otvoru) a náplní tuku v prostoru převodovky	
Typ	Hmotnost [kg]
GST 10.1	14
GST 14.1	26
GST 14.5	26
GST 16.1	40
GST 25.1	82
GST 30.1	115
GST 35.1	195
GST 40.1	255

Tabulka 2:

Hmotnosti přípojovací tvar A 10.2 – A 40.2		
Typ	Velikost příruby	Hmotnost [kg]
A 10.2	F 10	2,8
A 14.2	F 14	6,8
A 16.2	F 16	11,7
A 25.2	F 25.2	42
A 30.2	F 30.2	69
A 35.2	F 35.2	126
A 40.2	F 40.2	202

Tabulka 3:

Hmotnosti přípojovací tvar AF 10.2 – AF 40.2		
Typ	Velikost příruby	Hmotnost [kg]
AF 10.2	F 10	5,5
AF 14.2	F 14	13,7
AF 16.2	F 16	23
AF 25.2	F 25.2	61
AF 30.2	F 30.2	103
AF 35.2	F 35.2	180
AF 40.2	F 40.2	320

Hmotnosti servopohonů a také řízení servopohonů jsou uvedeny v příslušném návodu k obsluze.