

Редуктор с цилиндрично зъбно колело GST 10.1 – GST 40.1

Транспорт

Това допълнение служи за разширение към инструкцията за експлоатация на редуктор от типа:

Редуктор с цилиндрично зъбно колело GST 10.1 – GST 40.1 AUMA Артикул № Y000.316.



ОПАСНОСТ Висящ товар!

Възможни са смърт или тежки наранявания

- НЕ стойте под висящ товар.
- Подемните механизми да се закрепват на корпуса на редуктора а НЕ на ръчното колело, задвижването или управлението на задвижването.
- Да се провери закрепването на пръстеновидната гайка и шпилката.
- За закрепването на подемните колани и кръглите клупове спазвайте данните от производителя.
- Да се спазва общото тегло на задвижването (редуктор, задвижване, управление на задвижването, задвижването звено).
- Шпилките и пръстеновидните гайки се допускат само за представените задвижвания от съответния размер.
- Осигурете товара срещу падане, хлъзгане или накланяне.

GST 10.1 – GST 16.1

До размер 16.1 редукторите се доставят от завода с вградено задвижване и задвижвано звено от типа А и АF. Окачването се извършва както вертикално, така и хоризонтално с колани/ кръгли клупове, които се омотават около фланеца на накрайника.

Фиг. 1: Пример GST 14.1 с вертикално окачване



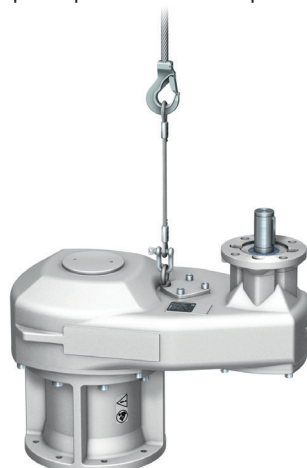
GST 25.1

Задвижванията за редуктор GST 25.1 се доставят от завода винаги отделно и трябва да се транспортират и вдигат отделно. Ако има предписание от клиента, задвижваните звена от типа А и АF са монтирани на редуктора. Размер 25.1 се доставя от завода със завита шпилка с пръстеновидна гайка. Окачването се извършва вертикално чрез колани/ кръгли клупове или хоризонтално през пръстеновидната гайка.

Фиг. 2: Пример GST 25.1 с вертикално окачване



Фиг. 3: Пример GST 25.1 с хоризонтално окачване



Редуктор с цилиндрично зъбно колело GST 10.1 – GST 40.1

Транспорт

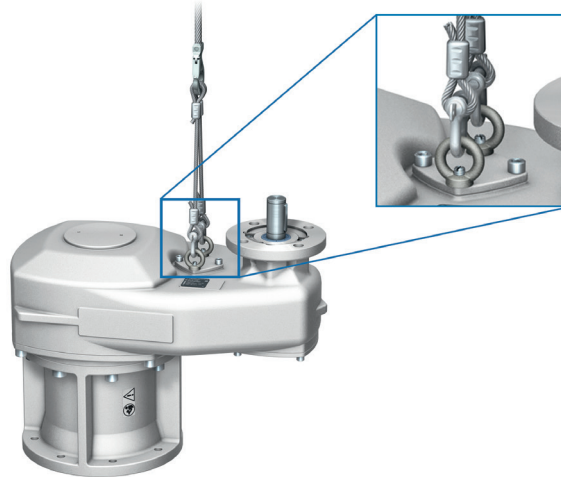
GST 30.1

Задвижванията за редуктор GST 30.1 се доставят от завода винаги отделно и трябва да се транспортират и вдигат отделно. Ако има предписание от клиента, задвижваните звена от типа A и AF са монтирани на редуктора. Размер 30.1 се доставя от завода с две завити шпилки с пръстеновидни гайки. Окачването се извършва вертикално чрез колани/ кръгли клупове или хоризонтално през двете пръстеновидни гайки.

Фиг. 4: Пример GST 30.1 с вертикално окачване



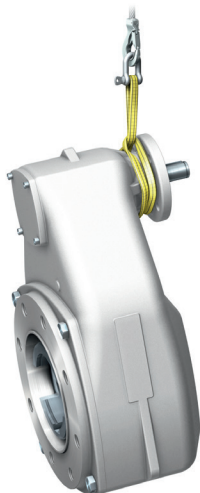
Фиг. 5: Пример GST 30.1 с хоризонтално окачване



GST 35.1 – GST 40.1

Задвижванията за редуктори GST 35.1 – GST 40.1, както и задвижваните звена от типа A и AF се доставят от завода винаги отделно и трябва да се транспортират и вдигат отделно. Размери 35.1 – 40.1 се доставя от завода със завита шпилка с пръстеновидна гайка. Окачването се извършва вертикално чрез колани/ кръгли клупове или хоризонтално през пръстеновидната гайка.

Фиг. 6: Пример GST 40.1 с вертикално окачване



Фиг. 7: Пример GST 40.1 с хоризонтално окачване



Редуктор с цилиндрично зъбно колело GST 10.1 – GST 40.1

Транспорт

Таблица 1:

Тегла на редукторите с гилза на задвижваното звено (без отвор) и пълнеж със смазка в корпуса на редуктора

Тип	Тегло [kg]
GST 10.1	14
GST 14.1	26
GST 14.5	26
GST 16.1	40
GST 25.1	82
GST 30.1	115
GST 35.1	195
GST 40,1	255

Таблица 2:

Тегла форма на свързване А 10.2 – А 40.2

Тип	Големина на фланец	Тегло [kg]
A 10.2	F 10	2,8
A 14.2	F 14	6,8
A 16.2	F 16	11,7
A 25.2	F 25.2	42
A 30.2	F 30.2	69
A 35.2	F 35.2	126
A 40.2	F 40.2	202

Таблица 3:

Тегла форма на свързване AF 10.2 – AF 40.2

Тип	Големина на фланец	Тегло [kg]
AF 10.2	F 10	5,5
AF 14.2	F 14	13,7
AF 16.2	F 16	23
AF 25.2	F 25.2	61
AF 30.2	F 30.2	103
AF 35.2	F 35.2	180
AF 40.2	F 40.2	320

Теглата на задвижванията, както и управленията на задвижванията, можете да видите от съответната инструкция за експлоатация.