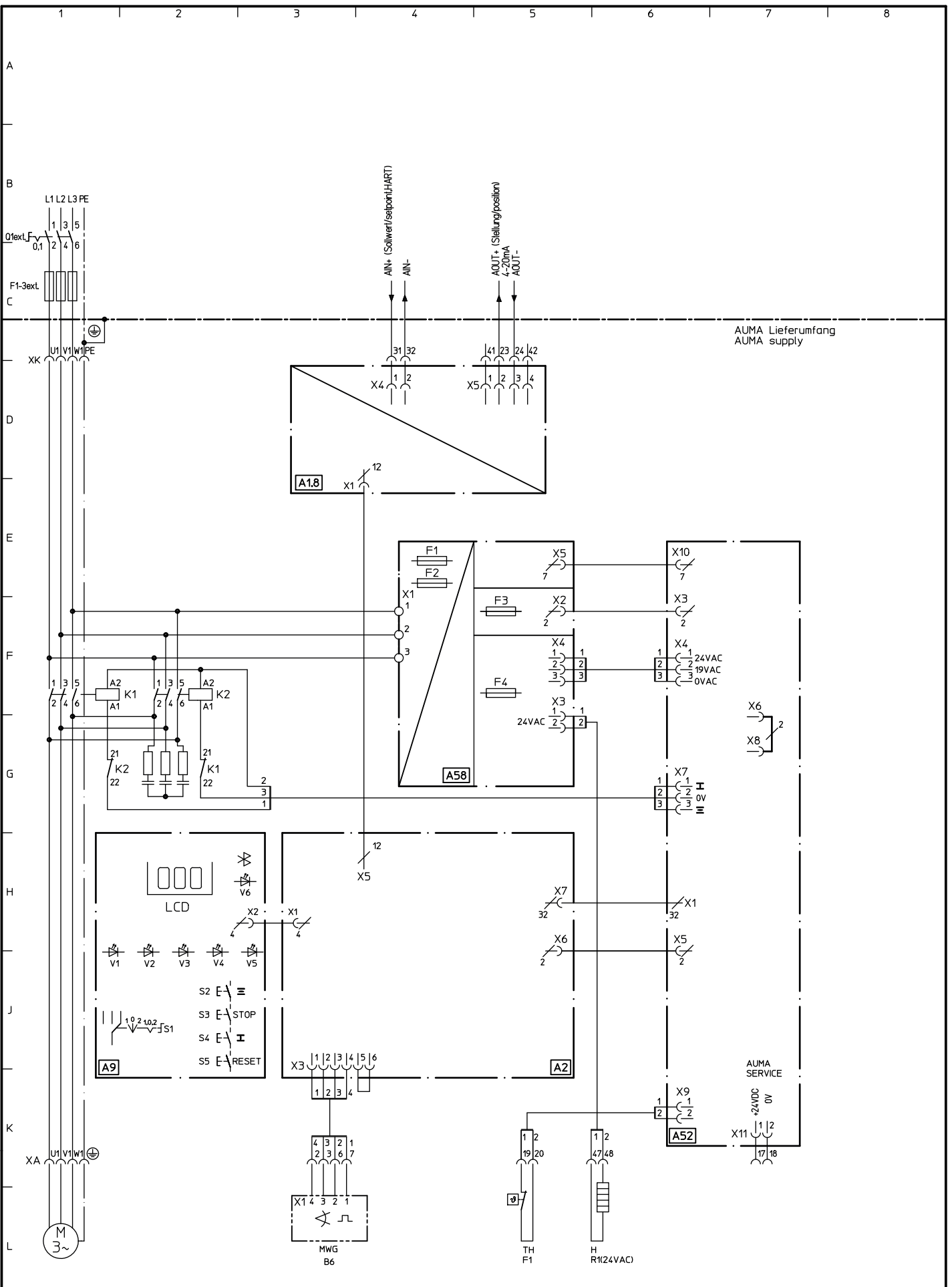


Für diese Zeichnung gelten die Bestimmungen über den Schutz für Urheberrecht.



AUMA Lieferumfang
AUMA supply

Bei Ex-Antrieben werden an Stelle der Stecker Schraubklemmen / Käfigzugfederklemmen verwendet !
For explosion-proof actuators terminals / cage clamps are used instead of plug / socket connector !

Code: A2NHRT

10	2015-086	2015-03-26	Mey	Datum	2015-03-26
09	2015-086	2015-03-26	Mon	Bearb.	Meyer
08	2014-270	2014-11-07	Mon	Gepr.	Montoire
Zust.	Änderung	Datum	Name	Norm	Montoire



TPCAI000-1A1-A000 TPA00R100-011-000		
Legende	Auftragsnummer	Bestellnummer
		Projekt