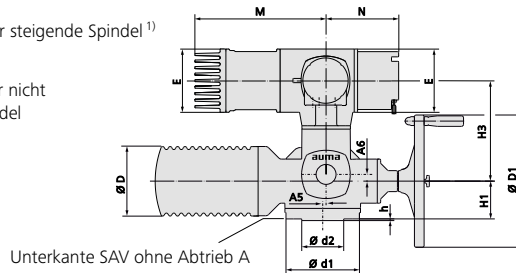
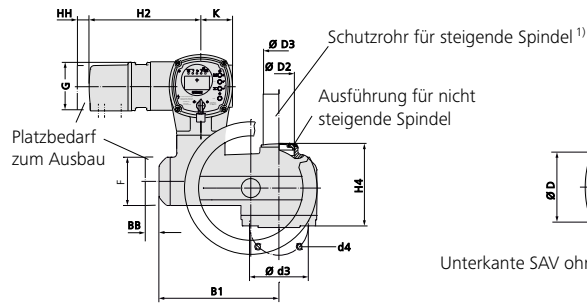
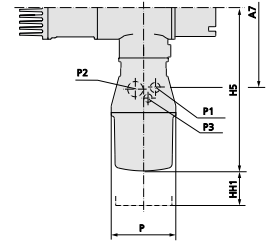


**Maße Drehantriebe mit Drehstrommotor und integrierter Steuerung ACVExC (auch für Feldbus & HART)**

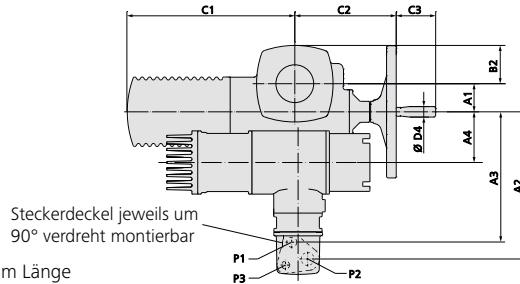
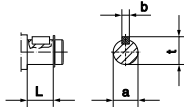


**Option KES:**  
Ex-Steckverbinder mit Reihenklammern

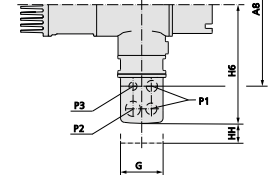


**Anschlussformen nach EN ISO 5210, DIN 3210, DIN 3338**  
Maße siehe Folgeseite

**Handradwelle**



**Option KPH:**  
Ex-Steckverbinder mit Schraubklammern



- 1) nur auf besondere Bestellung, in Stufen von je 100 mm Länge
- 2) Standard, abweichende Gewinde auf Anfrage

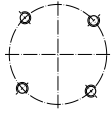
Maße	SAVEx 07.2 SARVEx 07.2		SAVEx 07.6 SARVEx 07.6		SAVEx 10.2 SARVEx 10.2	SAVEx 14.2 SARVEx 14.2	SAVEx 14.6 SARVEx 14.6	SAVEx 16.2 SARVEx 16.2
	F07	F10 (G0)	F07	F10 (G0)	F10 (G0)	F14 (G1/2)	F14 (G1/2)	F16 (G3)
EN ISO 5210 (DIN 3210)	F07	F10 (G0)	F07	F10 (G0)	F10 (G0)	F14 (G1/2)	F14 (G1/2)	F16 (G3)
A1	40		40		50	67	67	80
A2	334		334		334	350	350	354
A3	294		294		294	310	310	315
A4	103		103		103	119	119	123,5
A5	–		–		–	8	8	15
A6	–		–		–	16	16	20
A7	287		287		287	287	287	287
A8	320		320		320	320	320	320
B1	245		245		255	293	293	311
B2	62		62		65	90	90	117
C1	268		268		283	389	389	432
C2	186		186		191	242	245	271
C3	63		63		63	94	94	94
Ø D	104		104		124	155	155	192
Ø D1	160		160		200	315	400	500
Ø D2	G 1¼"		G 1¼"		G 2"	G 2½"	G 2½"	G 3"
Ø D3	42 x 3,3		42 x 3,3		60 x 3,7	76 x 3,7	76 x 3,7	89 x 4,1
Ø D4	20		20		20	25	25	25
E	154		154		154	154	154	154
F	115		115		115	115	115	115
G	115		115		115	115	115	115
H1	78		78		80	90	90	110
H2	267		267		267	267	267	267
H3	235		235		235	251	251	255
H4	160		160		170	196	196	235
H5	404		404		404	404	404	404
H6	292		292		292	292	292	292
K	78		78		78	78	78	78
L	20		20		24	38,8	45,8	45,8
M	313		313		313	313	313	313
N	171		171		171	171	171	171
P	150		150		150	150	150	150
P1 <sup>2)</sup>	M25 x 1,5		M25 x 1,5		M25 x 1,5	M25 x 1,5	M25 x 1,5	M25 x 1,5
P2 <sup>2)</sup>	M32 x 1,5		M32 x 1,5		M32 x 1,5	M32 x 1,5	M32 x 1,5	M32 x 1,5
P3 <sup>2)</sup>	M20 x 1,5		M20 x 1,5		M20 x 1,5	M20 x 1,5	M20 x 1,5	M20 x 1,5
BB min.	180		180		180	180	180	180
HH min.	60		60		60	60	60	60
HH1 min.	130		130		130	130	130	130
Ø a	20 d7		20 d7		20 d7	30 d7	30 d7	30 d7
b	6		6		6	8	8	8
Ø d1	90	125	90	125	125	175	175	210
Ø d2 f12	55	70 (60)	55	70 (60)	70 (60)	100	100	130
Ø d3	70	102	70	102	102	140	140	165
d4	4 x M8	4 x M10	4 x M8	4 x M10	4 x M10	4 x M16	4 x M16	4 x M20
h	3		3		3	4	4	5
t	22,5		22,5		22,5	33	33	33

Durch die Weiterentwicklung bedingte Änderungen bleiben vorbehalten. Mit Erscheinen dieses Dokuments verlieren frühere Ausgaben ihre Gültigkeit.

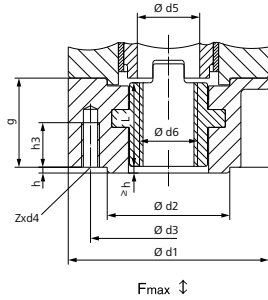
**Maße Anschlussformen nach EN ISO 5210, DIN 3338, DIN 3210**

**Gewindebuchse**

Form  
EN ISO 5210 **A**  
DIN 3210 **A**



Anordnung der Schraubenlöcher d4



SA.../SAR...		07.2/07.6			10.2		14.2/14.6		16.2	
EN ISO 5210	DIN 3210	F07	F10	G0	F10	G0	F14	G1/2	F16	G3
F max. kN		40	70		70		160		250	
Ø d1		90	125		125		175		210	
Ø d2		55	70	60	70	60	100		130	
Ø d3		70	102		102		140		165	
d4		M8	M10		M10		M16		M20	
Ø d5			36		44		62		80	
Ø d6 max. 5)		Tr 26	Tr 32 <sup>6)</sup>		Tr 40		Tr 55		Tr 75	
		ACME 1"	ACME 1¼" 6)		ACME 1½"		ACME 2¼"		ACME 3"	
g		40	50		50		65		80	
h			3		3		4		5	
h3		12	15		15		25		35	
L		37,5	47,5		47,5		61,5		76,5	
Z			4		4		4		4	
Gewicht kg		1,1	2,8		2,8		6,8		11,7	

**Sonderbohrungen**

Bohrung mit Nut nach DIN 6885-1	Ø d6 H9 max.	22	38		38		57		70	
Vierkant	SW max.	20	32		32		42		auf Anfrage	
Sechskant	SW max.	22	32		32		48		auf Anfrage	

**Abtriebshülse<sup>3)</sup>**

Form

EN ISO 5210 **B1** d = d7 (b7/t7)

DIN 3210 **B** d = d7 (b7/t7)

EN ISO 5210 **B2**<sup>1)</sup> d10 max. < d < d7

EN ISO 5210 **B3** d = d10 (b10/t10)

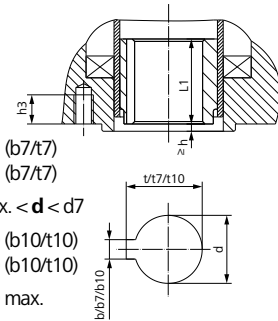
DIN 3210 **E** d = d10 (b10/t10)

EN ISO 5210 **B4**<sup>1)</sup> d ≤ d10 max.

Fehlende Maße siehe Form A

**Sonderbohrungen**

Vierkant	SW max.	22	30		30		45		60	
Sechskant	SW max.	24	32		32		50		auf Anfrage	



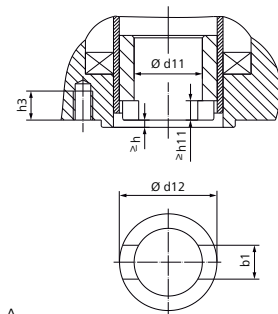
SA.../SAR...		07.2/07.6			10.2		14.2/14.6		16.2	
EN ISO 5210	DIN 3210	F07	F10	G0	F10	G0	F14	G1/2	F16	G3
Ø d7 H9		28	42		42		60		80	
b7 JS9		8	12		12		18		22	
t7		31,3	45,3		45,3		64,4		85,4	
Ø d10 H9		16	20		20		30		40	
b10 JS9		5	6		6		8		12	
t10		18,3	22,8		22,8		33,3		43,3	
Ø d10 max.		25	35		35		45		60	
h3		12	13		15		25		30	
L1		35	45		45		65		80	

**Klauenkupplung<sup>3)</sup>**

Form

EN ISO 5210 **C** = d11

DIN 3338 **C** = d11



Fehlende Maße siehe Form A

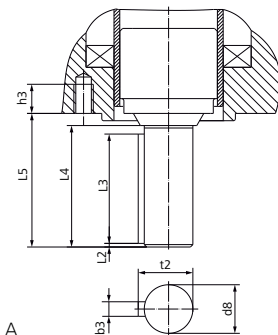
SA.../SAR...		07.2/07.6			10.2		14.2/14.6		16.2	
EN ISO 5210	DIN 3210	F07	F10	G0	F10	G0	F14	G1/2	F16	G3
b1 H11		14 <sup>4)</sup>	14		14		20		24	
Ø d11 H11		28 <sup>4)</sup>	28		28		38		47	
Ø d11 min.		–	20		20		30		40	
Ø d11 max.		–	42 <sup>2) 6)</sup>		42		60		80	
Ø d12		36,8	51,8		51,8		73,8		98	
h3		12	13		15		25		30	
h11		7 <sup>4)</sup>	7		7		8		10	

**Wellenende**

Form

EN ISO 5210 **D**

DIN 3210 **D**



Fehlende Maße siehe Form A

SA.../SAR...		07.2/07.6			10.2		14.2/14.6		16.2	
EN ISO 5210	DIN 3210	F07	F10	G0	F10	G0	F14	G1/2	F16	G3
Ø d8 g6			20		20		30		40	
b3 h9			6		6		8		12	
h3		12	13		15		25		30	
L2			1,5		1,5		2		3	
L3			45		45		63		80	
L4			50		50		70		90	
L5			55		55		76		97	
t2			22,5		22,5		33		43	
Gewicht kg			0,4		0,7		2		4,3	

1) Maße b, t abhängig von Ø d, siehe DIN 6885-1

2) Bei steigender Spindel Ø d11 max. = Ø d5 bei Form A

3) Gewicht im Antrieb enthalten

4) Maße außerhalb EN ISO 5210 und DIN 3338

5) Nenndurchmesser für Trapezgewinde Tr nach DIN 103 bzw. ACME nach ANSI/ASME B 1.5

6) Bei Spindelschutzrohr aus PMMA max. Tr 30 bzw. ACME 1½"

Durch die Weiterentwicklung bedingte Änderungen bleiben vorbehalten. Mit Erscheinen dieses Dokuments verlieren frühere Ausgaben ihre Gültigkeit.