

**Maße Schwenkantriebe mit integrierter Steuerung AMExC (auch für Bus)**

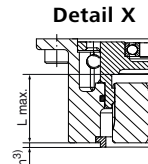
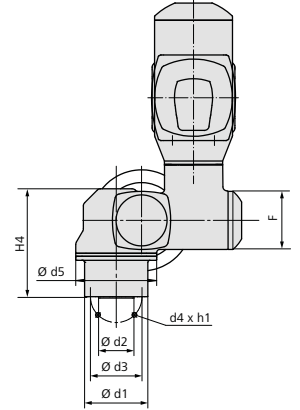
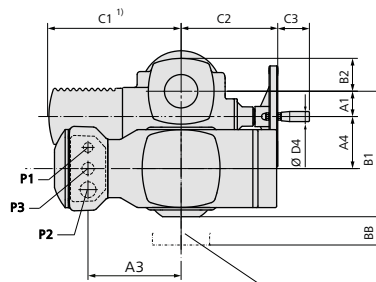
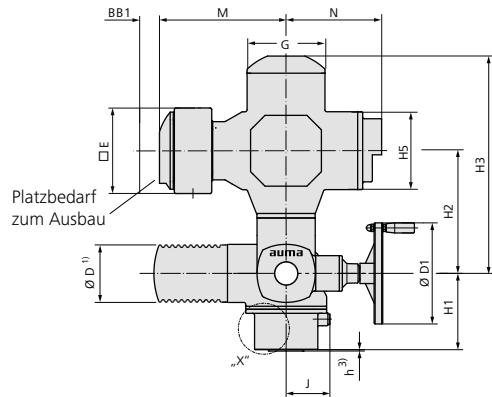
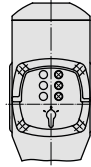
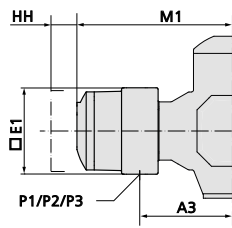
Mit AUMA Drehstrommotor und Ex-Steckverbinder mit Klemmenblock (KT/KM)

**Option:**

- KT-Ex d mit push-in Anschluss
- KM-Ex e mit Klemmen
- KM-Ex d mit Klemmen

**Standard:**

- KT-Ex e mit push-in Anschluss



**Anschlussformen nach EN ISO 5211, Maße siehe Folgesseite**

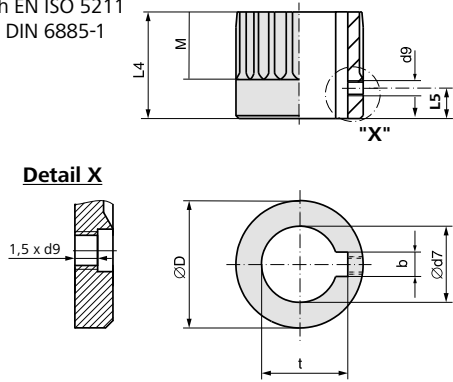
- 1) Genaues Maß je nach verwendetem Motor
- 2) Standard, abweichende Gewinde auf Anfrage
- 3) Aufmaß für Zentrierung, nicht standardmäßig enthalten. Der Zentrierrieng ist ein separates Bauteil und kann als Option bestellt werden
- 4) Kombiflansch F05/F07 ohne Zentrierung (Standard). Alternativ kann ein Einzelflansch F07 mit/ohne Zentrierung bestellt werden

Maße	SQEx 05.2/AMExC 01.1	SQEx 07.2/AMExC 01.1	SQEx 10.2/AMExC 01.1	SQEx 12.2/AMExC 01.1	SQEx 14.2/AMExC 01.1
EN ISO 5211	F05 <sup>4)</sup>	F07 <sup>4)</sup>	F05 <sup>4)</sup>	F07 <sup>4)</sup>	F10
A1		40			50
A3		183			183
A4		103			103
B1		245			255
B2		50			65
C1 <sup>1)</sup>		268			268
C2		186			191
C3		63			63
Ø D <sup>1)</sup>		104			104
Ø D1		160			200
Ø D4		20			20
□ E		166			166
□ E1		170			170
F		115			115
G		154			154
H1	134		134	160	151
H2		243			243
H3		430			430
H4	193		193	218	214
H5		154			154
J		69			86
L max.	40		40	66	50
M		248			248
M1		307			307
N		189			189
P1 <sup>2)</sup>		M20 x 1,5			M20 x 1,5
P2 <sup>2)</sup>		M32 x 1,5			M32 x 1,5
P3 <sup>2)</sup>		M25 x 1,5			M25 x 1,5
BB min.		180			180
HH min.		50			50
Ø d1	90		90	125	125
Ø d2	-		-	70	70
Ø d3	50	70	50	70	102
d4	4 x M6	4 x M8	4 x M6	4 x M8	4 x M10
Ø d5		125			160
h <sup>3)</sup>	-		-	2,5	2,5
h1	12	15	12	15	16

Durch die Weiterentwicklung bedingte Änderungen bleiben vorbehalten. Mit Erscheinen dieses Dokuments verlieren frühere Ausgaben ihre Gültigkeit.

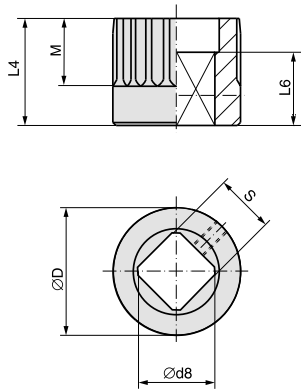
Maße Kupplungen nach EN ISO 5211

Bohrung nach EN ISO 5211  
mit Nut nach DIN 6885-1



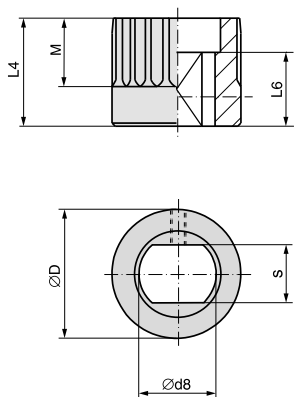
SQ../SQR..	05.2		07.2		10.2		12.2		14.2	
EN ISO 5211	F05	F07	F07	F10	F10	F12	F12	F14	F14	F16
Ø D	41,75	41,75	41,75	41,75	51,75	51,75	67,6	67,6	81,6	81,6
b JS9 <sup>1)</sup>	6	6	6	6	8	8	10	10	14	14
Ø d7 H8 <sup>2)</sup>	18	22	22	22	28	28	36	36	48	48
Ø d7 max.	25,4	25,4	25,4	25,4	38	38	50	50	60	60
d9 <sup>3)</sup>	M5	M5	M5	M5	M6	M6	M6	M6	M6	M6
L4	35	35	35	60	45	75	55	95	65	115
L5 <sup>3)</sup>	8	8	8	8	10	10	10	10	10	10
M	20	20	20	20	30	30	40	40	47	40
t <sup>1)</sup>	20,8	24,8	24,8	24,8	31,3	31,3	39,3	39,3	51,8	51,8

Innenvierkant  
nach EN ISO 5211



SQ../SQR..	05.2		07.2		10.2		12.2		14.2	
EN ISO 5211	F05	F07	F07	F10	F10	F12	F12	F14	F14	F16
Ø D	41,75	41,75	41,75	41,75	51,75	51,75	67,6	67,6	81,6	81,6
Ø d8 min. <sup>2)</sup>	18,1	22,2	22,2	22,2	28,2	28,2	36,2	36,2	48,2	48,2
Ø d8 max.	28,2	28,2	28,2	28,2	40,2 <sup>4)</sup>	40,2 <sup>4)</sup>	48,2	48,2	60,2	60,2
L4	35	35	35	60	45	75	55	95	65	115
L6 min.	30	30	30	30	30	30	30	30	40	40
M	20	20	20	20	30	30	40	40	47	40
s H11 <sup>2)</sup>	14	17	17	17	22	22	27	27	36	36
s H11 max.	22	22	22	22	30 <sup>4)</sup>	30 <sup>4)</sup>	36	36	46	46

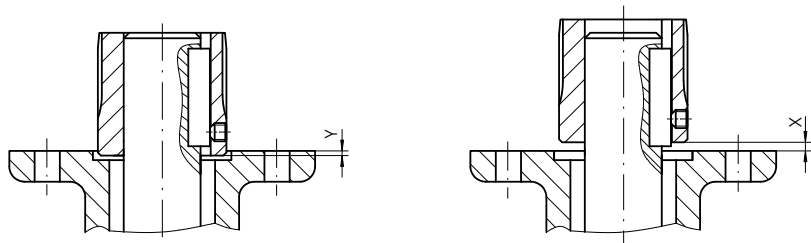
Innenzweiflach  
nach EN ISO 5211



SQ../SQR..	05.2		07.2		10.2		12.2		14.2	
EN ISO 5211	F05	F07	F07	F10	F10	F12	F12	F14	F14	F16
Ø D	41,75	41,75	41,75	41,75	51,75	51,75	67,6	67,6	81,6	81,6
Ø d8 min. <sup>2)</sup>	18,1	22,2	22,2	22,2	28,2	28,2	36,2	36,2	48,2	48,2
Ø d8 max.	28,2	28,2	28,2	28,2	36,2	36,2	48,2 (48 <sup>5)</sup> )	48,2 (48 <sup>5)</sup> )	60,2	60,2
L4	35	35	35	60	45	75	55	95	65	115
L6 min.	25	25	25	25	25	25	30	30	40	40
M	20	20	20	20	30	30	40	40	47	40
s H11 <sup>2)</sup>	14	17	17	17	22	22	27	27	36	36
s H11 max.	22	22	22	22	27	27	36 (41 <sup>5)</sup> )	36 (41 <sup>5)</sup> )	46	46

Montageposition der Kupplung mit Einbaumaßen  
gemäß AUMA Festlegung

X max.	3	4	5	8
Y max.	2	5	10	10



1) Maße abhängig von Ø d7, siehe DIN 6885-1

2) Empfohlene Größe nach EN ISO 5211

3) Gewinde mit Gewindestift

4) Nach DIN 79

5) Nach DIN 475