



# Zubehörkatalog

Machen Sie  
mehr aus Ihren  
AUMA  
Stellantrieben



## Machen Sie mehr aus Ihren AUMA Stellantrieben

Egal ob das passende Werkzeug oder die komfortable Erweiterung für Ihre Stellantriebe: AUMA Originalzubehör ergänzt sich mit Ihren Bedürfnissen optimal.

### Sicherer Betrieb leicht gemacht

Wir bieten Ihnen eine Fülle von nützlichem Zubehör, perfekt abgestimmt auf Ihre AUMA Stellantriebe.

- Unser passendes Werkzeug erleichtert Ihnen die Arbeit und vermeidet Beschädigungen.
- Eine Fernsteuerung und Varianten bei der Handbetätigung erleichtern die Bedienung.
- Schutzeinrichtungen und Erweiterungen schützen Ihre AUMA Stellantriebe vor unbefugter Bedienung und vor Umwelteinflüssen.
- Spezielle Mess- und Prüfgeräte sichern den ordnungsgemäßen Betrieb.


Machen Sie den Anlagenalltag rund um Ihre AUMA Stellantriebe einfach und sicher. Mit dem umfangreichen Zubehör von AUMA.

### So einfach bestellen Sie

Haben wir Ihr Interesse geweckt? Schicken Sie uns Ihre Anfrage per E-Mail oder rufen Sie uns an.

Wir beraten Sie gerne, erstellen ein passendes Angebot und sorgen für eine schnelle Lieferung.

 [spare.parts@auma.com](mailto:spare.parts@auma.com)

 +49 7631 809-2001

# INHALTSVERZEICHNIS

Werkzeuge	5
Lösungen für jede Einbausituation	7
Schutz vor unbefugter Bedienung	15
Schutz vor Umwelteinflüssen	19
Messgeräte	22
Signalisierung	24
Abtriebe	26



**auma**  
Solutions for a world in motion

Item ID	Quantity	Status	Location	Barcode
101	5	OK	A1	1234567890
102	10	OK	A2	2345678901
103	3	OK	A3	3456789012
104	8	OK	A4	4567890123
105	2	OK	A5	5678901234
106	7	OK	A6	6789012345
107	4	OK	A7	7890123456
108	6	OK	A8	8901234567
109	1	OK	A9	9012345678
110	9	OK	A10	0123456789



## Immer passend – immer zur Hand

### AUMA Werkzeugsatztasche



Dieser Werkzeugsatz beinhaltet alle Werkzeuge, welche man bei einfachen Arbeiten an AUMA Geräten benötigt, wie z.B. Einstellarbeiten oder dem Tausch von Komponenten in der Steuereinheit:

- Steckschlüssel 10 mm Kreuzgriff
- Kreuzschlitzschraubendreher 2 mm
- Schraubendreher 3 mm
- Schraubendreher 5 mm
- Kugelpkopfschraubendreher Kreuzgriff 5 x 200
- Schraubenschlüssel MS 5.1 (zum Lösen von Schaltern)
- Ausziehhülse ELS / ELM, MV 650
- Tasche

Artikel	Bestellnummer
AUMA Werkzeugsatztasche	Z007.735

### Ausdrückwerkzeuge

Diese Werkzeuge erleichtern das Entfernen der Stiftkontakte aus dem Stiftteil. Sie werden z.B. dann benötigt, wenn Motor-kabelbaum oder Stiftteil getauscht wird.

Artikel	Bestellnummer
Ausdrückwerkzeug MV870-KPL Steuerstift	Z012.044
Ausdrückwerkzeug MV871-KPL Motorstift	Z012.045



## Umschaltbare Schlüsselratsche



Umschaltbare Schlüsselratsche für das einfache Festziehen und Lösen von Sechskantmuttern.

Artikel	Bestellnummer
Schlüsselratsche 6 mm, Sechskant, umschaltbar	Z112.625

## Reparatursets Korrosionsschutz



Für das nachträgliche Ausbessern von Schäden an der Pulverbeschichtung der AUMA Geräte.

Artikel	Bestellnummer
Reparaturset Pinselflasche	K007.750
Reparaturset Spray	K007.751

# LÖSUNGEN FÜR JEDE EINBAUSITUATION

Immer gut zu bedienen

## Fernsteuerung RSTX 100



Explosionsschutzta Fernsteuerung zur komfortablen Vor-Ort-Bedienung von AUMA Stellantrieben.

Ein großes Farbdisplay, gut zu bedienende Tasten und eine Bluetooth-Reichweite von bis zu 20 Metern machen die Bedienung auch von schwer zugänglichen Stellantrieben einfach und intuitiv.

Funktionen:

- Setzen der Armaturendlagen
- Konfigurieren der Stellantriebsparameter
- Öffnen und Schließen der Armatur vor Ort
- Auslesen der Diagnosedaten

Die Fernsteuerung RSTX 100 ist universell einsetzbar für die Stellantriebsbaureihen TIGRON, PROFOX und SA und SQ mit Stellantriebs-Steuerung AC 01.2.

Sie ist nach ATEX und IECEx zertifiziert und für den Einsatz in explosionsgefährdeten Bereichen zugelassen.

Artikel	Passend für	Bestellnummer
Fernsteuerung RSTX 100	SA und SQ mit AC 01.2 PROFOX TIGRON	Z138.696/01

## Wandhalter & Leitungssätze

Mit dem Wandhalter (WH) und dem Leitungssatz für Wandhalter (LSW) kann die Stellantriebs-Steuerung getrennt vom Stellantrieb montiert werden.

Dies bietet sich in den folgenden Fällen an:

- Zur vereinfachten Bedienung von schwer zugänglichen Stellantrieben
- Zum Schutz der Stellantriebs-Steuerung bei starken Vibrationen oder hohen Umgebungstemperaturen im Bereich der Armaturen

Eine Nachrüstung ist jederzeit möglich

Die maximale zulässige Distanz beträgt 100 Meter.



Artikel	Bestellnummer	Anmerkung
Wandhalter AM(B)(Exc)/ AC / ACExC / VM	WH 01.1	Preis von Ausstattung und Ausführung abhängig
Leitungssatz AM/AC/AMExC/ACExC	LSW 01.1	Preis von Ausstattung und Ausführung abhängig

## Flursäulen



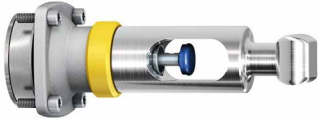
Flursäulen ermöglichen den erhöhten Aufbau von Stellantrieben und Getrieben.

Sie eignen sich ebenfalls für die Handbetätigung von Unterflurarmaturen.

Bei Bedarf sind auch Flursäulen in Sonderausführungen erhältlich.

Artikel	Bestellnummer	Anmerkung
Flursäule Flansch F10 / G0	SF 10.2	Preis von Ausstattung und Ausführung abhängig
Flursäule Flansch F14 / G1/2	SF 14.2	Preis von Ausstattung und Ausführung abhängig
Flursäule Flansch F16 / G3	SF 16.2	Preis von Ausstattung und Ausführung abhängig

# Schraubernotbetrieb

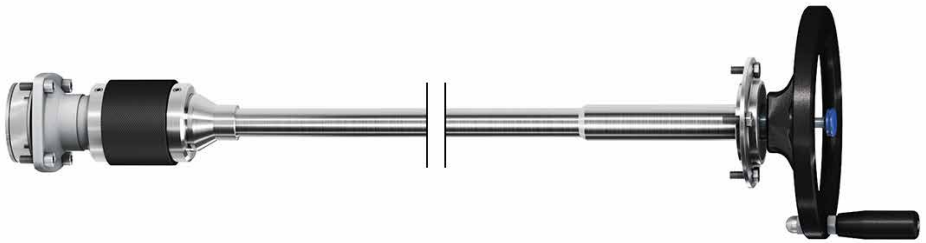


Der Umrüstsatz ersetzt das Handrad durch einen Schraubervierkantaufsatz. Dadurch wird die Betätigung der Armatur im Notfall durch einen Schrauber ermöglicht und der Kraft- und Zeitaufwand in kritischen Situationen erheblich reduziert.

Für Unterfluranwendungen steht auch die Kombination aus Schraubernotbetrieb und Spindelverlängerung zur Verfügung.

Artikel	Passend für	Bestellnummer
Umrüstsatz SA 07.2 / SA 10.2 Schraubervierkant 1:4	SA 07.2 / SA 10.2 Handgetriebe 1:4	Z101.833
Umrüstsatz SA 07.2 / SA 10.2 Schraubervierkant 1:1	SA 07.2 / SA 10.2 Handgetriebe 1:1	Z101.871
Umrüstsatz SA 14.2 / SA 16.2 Schraubervierkant 1:4	SA 14.2 / SA 16.2 Handgetriebe 1:4	Z101.836
Umrüstsatz SA 14.2 / SA 16.2 Schraubervierkant 1:1	SA 14.2 / SA 16.2 Handgetriebe 1:1	Z101.872
Unterflur-Umrüstsatz SA 07.2 / SA 10.2 Schraubervierkant 1:4	SA 07.2 / SA 10.2 Handgetriebe 1:4	Z103.033
Unterflur-Umrüstsatz SA 07.2 / SA 10.2 Schraubervierkant 1:1	SA 07.2 / SA 10.2 Handgetriebe 1:1	Z103.039

## Handradspindelverlängerung



Die Handradspindelverlängerung macht das Handrad auch an unzugänglichen Stellen erreichbar und kann z.B. durch Wände geführt werden.

Die Verlängerung ist in vielen Längenbereichen verfügbar.

Artikel	Passend für	Bestellnummer	Anmerkung
Handradspindelverlängerung SA 07.2 – SA 10.2 Längenbereich 150 mm – 250 mm	SA 07.2 / SA 10.2	Z106.594	Weitere Längenbereiche bis 2150 mm auf Anfrage (in 100 mm Abstufungen)
Handradspindelverlängerung SA 14.2 – SA 16.2 Längenbereich 215 mm – 315 mm	SA 14.2 / SA 16.2	Z106.597	Weitere Längenbereiche bis 2115 mm auf Anfrage (in 100 mm Abstufungen)

## Kettenrad mit Fernumschaltung



Das Kettenrad ermöglicht die Handbetätigung von Stellantrieben in großer Höhe.

Zur Aktivierung des Handbetriebs gibt es eine Fernumschaltung durch einen Kabelzug.

Artikel	Passend für	Bestellnummer	Anmerkung
Handantrieb Kettenrad SA 07.2 / SA 10.2	SA 07.2 / SA10.2	Z105.485	Erfordert Handgetriebe Z105.493
Handgetriebe SA 07.2 / SA 10.2	SA 07.2 / SA 10.2	Z105.493	
Handantrieb Kettenrad SA 14.2 / SA 16.2	SA 14.2 / SA 16.2	Z105.498	Erfordert Handgetriebe Z105.500
Handgetriebe SA 14.2 / SA 16.2	SA 14.2 / SA 16.2	Z105.500	

## Kettenrad für Getriebe



Das Kettenrad ermöglicht die Handbetätigung von Getrieben in großer Höhe.

Artikel	Passend für	Bestellnummer
Handantrieb Kettenrad GS 50.3, ø 250 mm inkl. Aufsatzflansch mit NBR Dichtung	GS 50.3, Eingangswelle 16 mm	Z123.259
Handantrieb Kettenrad GS 50.3, ø 250 mm inkl. Aufsatzflansch mit FKM Dichtung	GS 50.3, Eingangswelle 16 mm	Z123.260
Handantrieb Kettenrad GS 63.3 / GS 80.3, ø 400 mm inkl. Aufsatzflansch mit NBR Dichtung	GS 63 / GS 80.3, Eingangswelle 20 mm	Z123.261
Handantrieb Kettenrad GS 63.3 / GS 80.3, ø 400 mm inkl. Aufsatzflansch mit FKM Dichtung	GS 63 / GS 80.3, Eingangswelle 20 mm	Z123.262
Handantrieb Kettenrad GS 100.3 GS 250.3, ø 400 mm	GS 100.3 / 250.3 mit Vorgelege, Eingangswelle 20 mm	Z123.263
Handantrieb Kettenrad GS 100.3 GS 250.3, ø 500 mm	GS 100.3 / 250.3 mit Vorgelege, Eingangswelle 30 mm	Z123.264

## Handräder



Handräder sind standardmäßig montiert, oder werden lose mitgeliefert. Die Größe des Handrads ist abhängig von der Stellantriebsgröße und dem maximalen Eingangsdrehmoment.

Die geeignete Größe kann den technischen Daten des Stellantriebs entnommen werden.

Artikel	Bestellnummer
Alu, ø 160 mm, Eingangswelle 16 mm, mit Ballengriff	Z113.642
Alu, ø 160 mm, Eingangswelle 20 mm, mit Ballengriff	Z113.646
Alu, ø 200 mm, Eingangswelle 16 mm, mit Ballengriff	Z113.643
Alu, ø 200 mm, Eingangswelle 20 mm, mit Ballengriff	Z113.647
Alu, ø 250 mm, Eingangswelle 16 mm, mit Ballengriff	Z113.644
Alu, ø 250 mm, Eingangswelle 20 mm, mit Ballengriff	Z113.648
Alu, ø 250 mm, Eingangswelle 30 mm, mit Ballengriff	Z113.659
Alu, ø 315 mm, Eingangswelle 20 mm, mit Ballengriff	Z113.650
Alu, ø 315 mm, Eingangswelle 30 mm, mit Ballengriff	Z004.251
Alu, ø 400 mm, Eingangswelle 20 mm, mit Ballengriff	Z113.653
Alu, ø 400 mm, Eingangswelle 30 mm, mit Ballengriff	Z113.662
Alu, ø 500 mm, Eingangswelle 30 mm, mit Ballengriff	Z004.262
Alu, ø 500 mm, Eingangswelle 40 mm, mit Ballengriff	Z113.677
Alu, ø 630 mm, Eingangswelle 30 mm, mit Ballengriff	Z113.665
Alu, ø 630 mm, Eingangswelle 40 mm, mit Ballengriff	Z113.678
Alu, ø 800 mm, Eingangswelle 30 mm, mit Ballengriff	Z113.666
Alu, ø 800 mm, Eingangswelle 40 mm, mit Ballengriff	Z113.679

# SCHUTZ VOR UNBEFUGTER BETRIEBUNG

## Auf der sicheren Seite

Die abschließbaren Schutzdeckel und Verschlusskits verhindern, dass die Stellantriebs-Steuerung oder die Handräder von unbefugten Personen bedient werden können.

### Schutzdeckel für AC 01.2



Artikel	Passend für	Bestellnummer
Schutzdeckel mit 7,0 mm Riegel	AC 01.2	Z104.405
	ACEXC 01.2	Z103.984
Schutzdeckel mit 8,5 mm Riegel	AC 01.2	Z103.983
	ACEXC 01.2	Z103.985



Artikel	Passend für	Bestellnummer
Schutzdeckel mit 7,0 mm Riegel, mit Schauglas	AC 01.2	Z105.965
	ACEXC 01.2	Z105.967
Schutzdeckel mit 8,5 mm Riegel, mit Schauglas	AC 01.2	Z105.966
	ACEXC 01.2	Z105.968



Artikel	Passend für	Bestellnummer
Schutzdeckel mit 7,0 mm Riegel, mit KMASS® Feuerschutz	ACEXC 01.2	Z116.110
Schutzdeckel mit 8,5 mm Riegel, mit KMASS® Feuerschutz	ACEXC 01.2	Z116.215



## Ortssteuerstelle und Schutzdeckel für AM



Um einen Schutzdeckel zu montieren, ist eine spezielle Ortssteuerstelle erforderlich.

Beide Artikel sind im Set bestellbar.

Artikel	Passend für	Bestellnummer
Ortssteuerstelle und Schutzdeckel im Set	AM	Z035.835



## Ortssteuerstelle und Schutzdeckel für AMExC



Um einen Schutzdeckel zu montieren, ist eine spezielle Ortssteuerstelle erforderlich.

Beide Artikel sind einzeln zu bestellen.

Artikel	Passend für	Bestellnummer
Schutzdeckel	AMExC	Z009.774
Ortssteuerstelle AMExC	AMExC	Z112.061



## Verschlusskit für Hand- und Motorbetrieb



Der Verschluss für den Umschaltknopf ermöglicht die Blockade des Hand- oder Motorbetriebs durch das Sichern des Umschaltknopfs.

Wird der Handbetrieb blockiert, lässt sich der Umschaltknopf nicht eindrücken, um den Handbetrieb zu aktivieren.

Artikel	Passend für	Bestellnummer
Handbetrieb blockieren	SA 07.2 / SA 10.2	Z105.278
	SA 14.2 / SA 16.2	Z105.280
Motorbetrieb blockieren	SA 07.2 / SA 10.2	Z105.279
	SA 14.2 / SA 16.2	Z105.281



## Verschluss für Handbetrieb



Mit diesem Verschluss lässt sich nur der Handbetrieb blockieren.

Der Umschaltknopf kann nicht mehr betätigt werden.

Artikel	Passend für	Bestellnummer
Handbetrieb blockieren	SA 07.2 / SA 10.2	Z101.339
	SA 14.2 / SA 16.2	Z101.341

## Bügelschlösser



Die passenden Schlösser für alle AUMA Schutz- und Verschlussvorrichtungen.

<b>Artikel</b>	<b>Passend für</b>	<b>Bestellnummer</b>
Bügelschloss 3,5 mm	AC 01.2 Schutzdeckel	K004.053
Bügelschloss 5 mm	Verschlusskits für Hand- und Motorbetrieb	K002.319

# SCHUTZ VOR UMWELTEINFLÜSSEN

## Wenn das Leben rauh ist

Um Stellantriebe vor Umwelteinflüssen zu schützen, gibt es verschiedene Möglichkeiten, besonders auch dann, wenn der Elektroanschluss vom Gerät getrennt wird.

### Sonnenschutzdach



Mit dem Sonnenschutzdach können Stellantriebs-Steuerungen vor Umgebungseinflüssen geschützt werden.

<u>Artikel</u>	<u>Passend für</u>	<u>Bestellnummer</u>
Sonnenschutzdach AC	AC 01.2	Z132.945
Sonnenschutzdach ACExC	ACExC 01.2	Z132.946

## Halterahmen



Halterahmen (PAF) zur sicheren Verwahrung abgezogener Elektroanschlüsse und bietet Schutz gegen das Berühren der offenen Kontakte.

Die Varianten mit Stiftteil ermöglicht es auch, dass eine vorhandene Feldbusverbindung bestehen bleibt, wenn die Stellantriebs-Steuerung abgesteckt wird.

Artikel	Bestellnummer	Anmerkung
Halterahmen, wettergeschützt	PAF	Preis von Ausstattung und Ausführung abhängig
Halterahmen, explosionsgeschützt	PAFEx	Preis von Ausstattung und Ausführung abhängig

## Double Sealed Rahmen



Rahmen zur Abdichtung des Stellantriebs gegen Wassereindringen und andere Verschmutzungen, auch wenn der Elektroanschluss vom Gerät abgenommen wird.

Artikel	Bestellnummer
Double Sealed Rahmen 100 mm	Z049.732
Double Sealed Rahmen 135 mm	Z030.803A

## Kabelverschraubungen

M20, M25 und M32 sind die am häufigsten verwendeten Größen für Kabelverschraubungen.



Weitere Größen sind auf Kundenwunsch ebenfalls verfügbar.

<b>Artikel</b>	<b>Bestellnummer</b>
M20, Metall, 7,0 – 12 mm Kabeldurchmesser	K006.389
M25, Metall, 9,0 – 16 mm Kabeldurchmesser	K006.464
M32, Metall, 13,0 – 20 mm Kabeldurchmesser	K006.465

### Für Ex e, gemäß ATEX

<b>Artikel</b>	<b>Bestellnummer</b>
M20 für Ex e, 10,0 – 10 mm Kabeldurchmesser	K006.093
M25 für Ex e, 10,0 – 16 mm Kabeldurchmesser	K006.094
M32 für Ex e, 13,0 – 20 mm Kabeldurchmesser	K006.096

## Wenn man es genau wissen muss

### Drehmomentmessflansch



Der Drehmomentmessflansch (DMF) wird als Zubehör zur Drehmomentmessung von Drehantrieben der Baureihe SA 07.2 bis SA 16.2 angeboten.

Mit dem DMF können statische und dynamische Drehmomente in beiden Drehrichtungen bei rotierender aber auch stillstehender Abtriebswelle im Bereich 0 Nm bis Messbereichsendwert kontinuierlich gemessen werden.

Der Anbau erfolgt zwischen Drehantrieb und Amatur/Getriebe.

<u>Artikel</u>	<u>Passend für</u>	<u>Bestellnummer</u>
Drehmomentmessflansch	SA 07.2 – 16.2	DMF 01.1

### Anzeigeeinheit für Drehmomentmessflansch



Zubehör für den Drehmomentmessflansch.

Der aktuelle Drehmomentwert sowie der Minimal- und Maximalwert seit dem letzten Zurücksetzen kann auf der 5-stelligen LED Anzeige in 0,1 Nm Schritten abgelesen werden.

<u>Artikel</u>	<u>Bestellnummer</u>
Anzeigeeinheit für Drehmomentmessflansch	K009.091

## Dichtheitsprüfgerät



Mit dem mobilen Dichtheitsprüfgerät können Sie AUMA Stellantriebe und Stellantriebs-Steuerungen am Installationsort erneut auf Luftdruckdichtheit prüfen.

AUMA Stellantriebe und Stellantriebs-Steuerungen werden im Werk auf Dichtheit geprüft und sind bei Auslieferung dicht.

Mit dem Dichtheitsprüfgerät können Sie z.B. nach Installations- oder Instandhaltungsarbeiten sicherstellen, dass alle Gehäuseteile weiterhin wirksam gegen Eindringen von Staub und Feuchtigkeit geschützt sind:

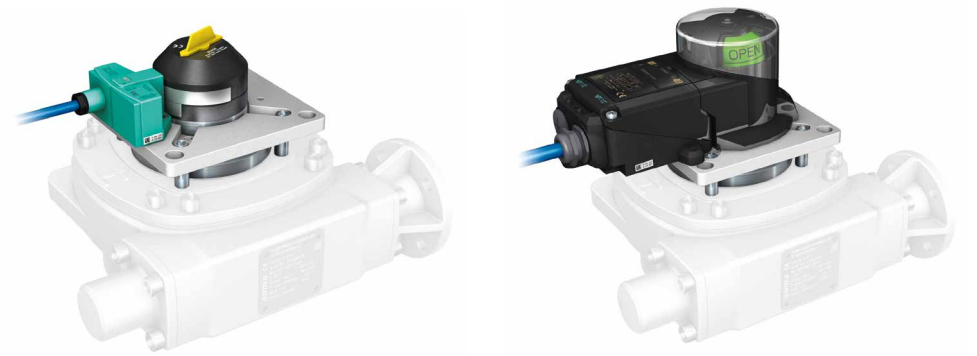
- Das Prüfgerät kann auf die verschiedenen Gehäuseöffnungen am Stellantrieb oder an der Steuerung aufgeschraubt werden.
- Der Elektroanschluss lässt sich mit Hilfe eines Adapters testen.
- Das Ergebnis wird kontinuierlich auf dem integrierten Display als Wert oder graphisch angezeigt.

<b>Artikel</b>	<b>Bestellnummer</b>
Dichtheitsprüfgerät mit Leckagenspray	100-08656
Dichtheitsprüfgerät ohne Leckagenspray	100-08657

# SIGNALISIERUNG

## Die Armaturenposition im Blick behalten

Induktiver Sensorschalter zur Endlagenrückmeldung



Der induktive Sensorschalter erfasst und signalisiert die Armaturenendlage. Er wird in Kombination mit Schwenkgetrieben GS .3 verwendet und eignet sich zur Positionsüberwachung von handbetätigten Armaturen.

- Berührungslose und verschleißfreie Wegerfassung über induktive Sensoren
- Robuste und zuverlässige Sensorik
- Hohe Schaltgenauigkeit
- Ausführung Basic (links im Bild) in Schutzart IP67
- Ausführung Premium (rechts im Bild) in der erhöhten Schutzart IP69K für den Einsatz in Außenbereichen.

Zur nachträglichen Montage auf Schwenkgetrieben GS .3 ist zusätzlich das für die Baugröße passende Adapterset erforderlich.

Artikel	Passend für	Bestellnummer
Basic	GS 50.3 – GS 250.3	Z130.221
Basic explosionsgeschützt (gemäß ATEX)	GS 50.3 – GS 250.3	Z130.222
Premium	GS 50.3 – GS 250.3	Z130.223
Premium explosionsgeschützt (gemäß ATEX)	GS 50.3 – GS 250.3	Z130.224

## Adapterset für induktive Sensorschalter

Passend für	Bestellnummer
GS 50.3	Z129.958
GS 63.3	Z129.959
GS 80.3	Z129.960
GS 100.3	Z129.961
GS 125.3	Z130.339
GS 160.3	Z130.340
GS 200.3	Z130.341
GS 250.3	Z130.342

Die erforderlichen Adaptersets, um die induktiven Sensoren auf Schwenkgetrieben GS .3 montieren zu können.

## Weggebereinheit WSG



Die Weggebereinheit WSG bietet eine kontinuierliche, mechanische Erfassung der Armaturenstellung sowie eine elektrische Stellungsrückmeldung. Die Weggebereinheit wird in Kombination mit Schwenkgetrieben GS verwendet.

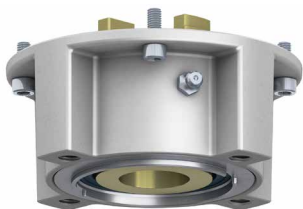
Durch die direkte Kopplung mit dem Getriebeschneckenrad arbeitet die Weggebereinheit präzise und spielarm.

Artikel	Passend für	Bestellnummer	Anmerkung
Weggebereinheit WSG	GS 50.3 – GS 250.3 GS 315 – GS 500	WSG 90.1	Preis von Ausstattung und Ausführung abhängig

# ABTRIEBE

## Für den optimalen Sitz

### Abtrieb A



Der Abtrieb A ist ein Standardteil, das in der Regel bereits im Angebot enthalten ist, wenn bekannt ist, auf welche Armatur der Stellantrieb montiert wird. Der Abtrieb kann aber auch nachträglich bestellt werden.

Artikel	Passend für	Bestellnummer
Abtrieb A 07.2 F07, inkl. Gewindebuchse, ungebohrt	SA 07.1 / SA 07.5 F07	Z002.970
Abtrieb A 07.2 F10, inkl. Gewindebuchse, ungebohrt	SA 07.1 / SA 07.5 F10	Z002.994
Abtrieb A 07.2 G0, inkl. Gewindebuchse, ungebohrt	SA 07.1 / SA 07.5 G0	Z002.982
Abtrieb A 10.2 F10, inkl. Gewindebuchse, ungebohrt	SA 07.2 / SA 10.2 F10	Z003.352
Abtrieb A 10.2 G0, inkl. Gewindebuchse, ungebohrt	SA 07.2 / SA 10.2 G0	Z003.367
Abtrieb A 14.2 F14, inkl. Gewindebuchse, ungebohrt	SA 14.2 / SA 14.6 F14	Z003.393
Abtrieb A 16.2 F16, inkl. Gewindebuchse, ungebohrt	SA 16.2 F16	Z003.432

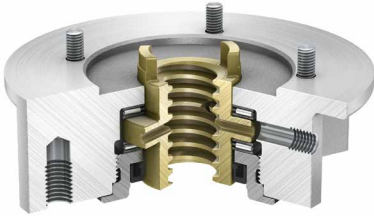
### Gewindebuchsen

Artikel	Passend für	Bestellnummer
Gewindebuchse A 07.2, ungebohrt	SA 07.1 / SA 07.5 F07, F10, G0	Z001.581
Gewindebuchse A 10.2, ungebohrt	SA 07.2 / SA 10.2 F10, G0	Z000.365
Gewindebuchse A 14.2, ungebohrt	SA 14.2 / SA 14.6 F14	Z000.366
Gewindebuchse A 16.2, ungebohrt	SA 16.2 F16	Z000.367

### Axialnadellager

Artikel	Passend für	Bestellnummer
Axialnadellager A 07.2	Abtrieb A 07.2 F07, F10, G0	Z008.911
Axialnadellager A 10.2	Abtrieb A 10.2 F10, G0	Z008.912
Axialnadellager A 14.2	Abtrieb A 14.2 F14	Z008.913
Axialnadellager A 16.2	Abtrieb A 16.2 F16	Z008.914

## Abtrieb A für Spindelschmierung



Anschlussflansch mit G ¼ Innengewinde für den Anschluss eines Schmierrippels oder einer Permanentschmierung:

- Direkte Schmiermöglichkeit der steigenden Spindel durch Schmierbohrungen in der Gewindebuchse
- Möglichkeit einer automatischen Spindelschmierung z.B. mittels eines automatischen Schmierstoffspenders.

Artikel	Passend für	Bestellnummer
Abtrieb A 07.2 F10 / SPS	SA 07.2 / SA 07.6 F10	Z036.744
Abtrieb A 10.2 F10 / SPS	SA 10.2 F10	Z036.747
Abtrieb A 14.2 F14 / SPS	SA 14.2 F14	Z017.810
Abtrieb A 16.2 F16 / SPS	SA 16.2 F16	Z037.322
Simalube Langzeitfettspender SL01		K012.205
Stützadapter für Langzeitfettspender		K012.206

## Adapter für Abtrieb



Der Adapter macht Abtriebe, die bis 2009 geliefert wurden, mit der Baureihe SA .2 kompatibel.

Dies betrifft folgende Abtriebe:


- A 07 / AG 07 mit Abtriebsflansch F10 und G0
- A 10 / AG 10 / AK 10 mit Abtriebsflansch F10 und G0
- A14 / AG14 / AK14 mit Abtriebsflansch F14 (G1/2)


Artikel	Passend für	Bestellnummer
Abtrieb Adapter F10	SA 07.2 / SA 10.2 F10	Z105.449
Abtrieb Adapter G0	SA 07.2 / SA 10.2 G0	Z105.450

## So einfach bestellen Sie

Haben wir Ihr Interesse geweckt? Schicken Sie uns Ihre Anfrage per E-Mail oder rufen Sie uns an.

Wir beraten Sie gerne, erstellen ein passendes Angebot und sorgen für eine schnelle Lieferung.

 [spare.parts@auma.com](mailto:spare.parts@auma.com)

 +49 7631 809-2001

### **AUMA Riester GmbH & Co. KG**

Aumastr. 1  
79379 Müllheim  
Deutschland  
[www.auma.com](http://www.auma.com)

 AUMA Group

